

Marseille



EUROMÉDITERRANÉE

Entre Europe et Méditerranée

le futur est à Marseille



ENTREPRENDRE

MÉDITERRANÉE

CENTRES DÉCISIONNELS

CULTURE

ACCESSIBILITÉ

INVESTISSEMENTS

EMPLOI

SUD EUROPE

QUALITÉ DE VIE



Née d'une initiative de l'Etat et des collectivités territoriales en 1995, **EUROMÉDITERRANÉE** est une opération d'intérêt national qui a pour ambition de placer **MARSEILLE** au niveau des plus grandes métropoles européennes. **Créateur** de développement économique, social et culturel, Euroméditerranée est un accélérateur de l'attractivité et du rayonnement de la métropole marseillaise.



« Notre agglomération dispose d'atouts que peu d'autres territoires en France ont : ITER, Capitale de la Culture 2013, Plan Campus, Réforme du Port, Parc National des Calanques, sans parler de l'Union pour la Méditerranée. » **GUY TEISSIER**

Député des Bouches du Rhône, Président d'Euroméditerranée

> Marseille, la métropole française qui a le plus amélioré son attractivité au cours des 5 dernières années.



Marseille est en pleine accélération économique, sociale et culturelle. Future Capitale Européenne de la Culture en 2013, Marseille a pris le parti de la culture pour offrir à la ville un nouveau souffle tant au niveau de la qualité de vie que du développement économique.

En l'espace de 10 ans, l'opération Euroméditerranée a considérablement transformé Marseille en développant des quartiers de vie aux abords de sa façade littorale autrefois en friche. Désormais, de vastes programmes de logements neufs, des commerces et le plus important quartier d'affaires de centre ville d'Europe du Sud sont regroupés pour offrir de nouvelles perspectives à Marseille.



> La ville attire aujourd'hui des entreprises internationalement mobiles qui considèrent Marseille comme l'un des meilleurs hubs sur la Méditerranée.

Euroméditerranée en 2012

CONSTRUCTIONS PROGRAMMÉES

Bureaux	500 000 m ²
Logements	4 000
Équipements	200 000 m ²
dont commerces	100 000 m ²

INVESTISSEMENTS

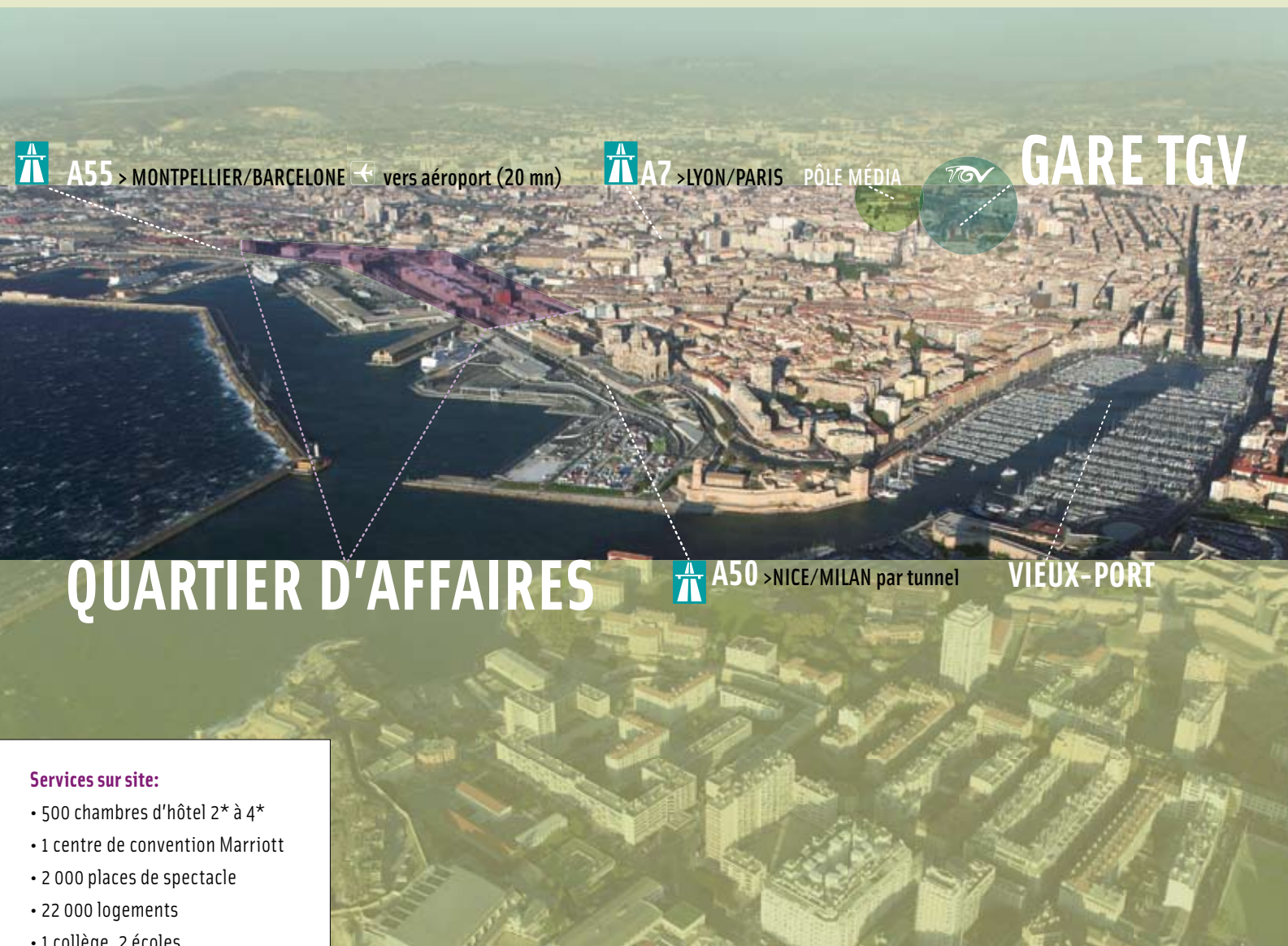
Publics	531 millions €
Privés	3,5 milliards €

OBJECTIFS

Habitants	+ 10 000
Emplois	+ 15 000



> Offrez à vos activités une position stratégique



Services sur site:

- 500 chambres d'hôtel 2* à 4*
- 1 centre de convention Marriott
- 2 000 places de spectacle
- 22 000 logements
- 1 collège, 2 écoles

> Un réseau complet d'infrastructures

AÉROPORT MARSEILLE PROVENCE

À 20 MN DU QUARTIER D'AFFAIRES

7 millions de passagers en 2007

Lignes directes avec 104 villes dans 35 pays du monde

26 vols journaliers Paris/Marseille

AÉROPORT MP2

1^{er} terminal low cost en France

448 villes internationales accessibles et 26 liaisons directes

PORT DE CROISIÈRE

440 000 passagers en 2007

800 000 passagers prévus en 2009 et 1 000 000 en 2010

GARE TGV AU SEIN DU QUARTIER D'AFFAIRES

17 liaisons journalières « TGV Méditerranée » :

Paris/Marseille (3h)

AUTOROUTES

Un carrefour entre 3 autoroutes vers l'Espagne, l'Italie et le Nord de l'Europe

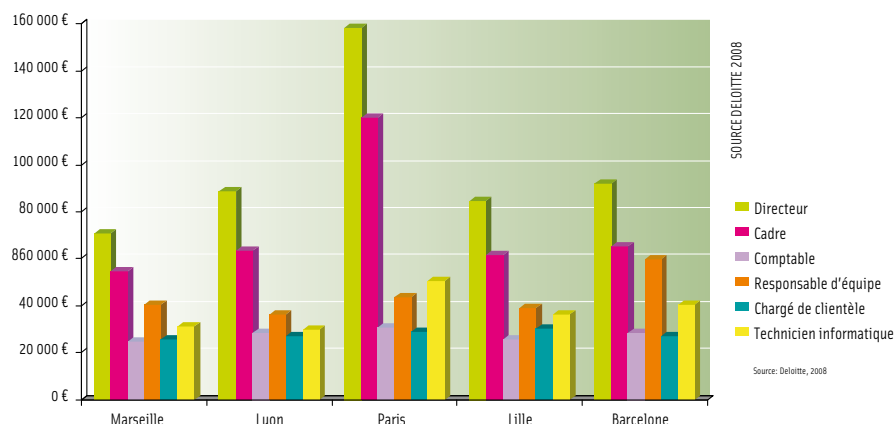
TRANSPORTS EN COMMUN

Metro – Tramway – Bus – TER

> Un bassin d'emploi non saturé et de qualité

- 2^e bassin d'emploi après l'Île-de-France
- 2^e rang national pour la R&D publique, 3^e pour la R&D privée
- 100 000 étudiants
- 16 grandes écoles, 3 universités
- 86 000 natifs d'un pays européen
- 47 000 demandeurs d'emploi multilingues

Le coût des ressources humaines



> Une offre tertiaire aux normes internationales et à haute qualité environnementale

des plateaux jusqu'à 2000 m²



EUROMEDCENTER



LE SILO



LES DOCKS



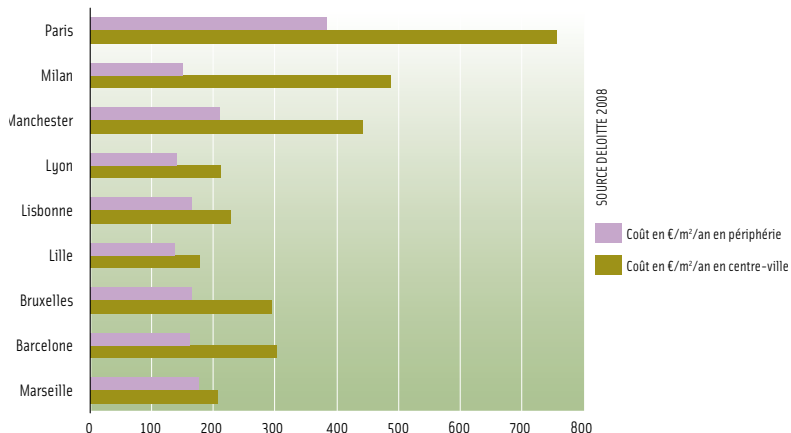
MSQUARE



TOUR JEAN NOUVEL - SAS SUEDE

Marseille-Euroméditerranée offre des coûts immobiliers inférieurs aux grandes métropoles européennes, comme Barcelone ou Paris, pour un niveau de prestations identique. Le prix du mètre carré par an en centre-ville pour des bureaux neufs atteint 200 à 220 € à Marseille, contre près de 750 € à Paris. Euroméditerranée attire ainsi les grands utilisateurs, investisseurs et promoteurs immobiliers nationaux, européens et internationaux.

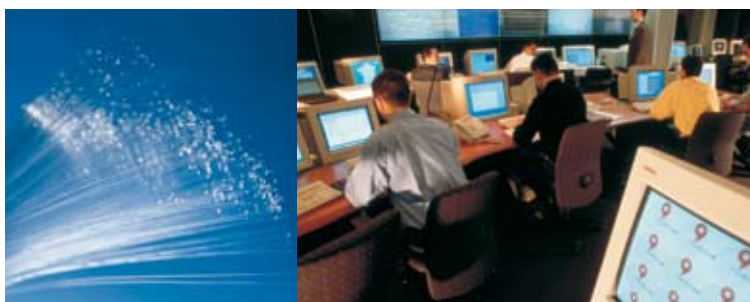
Le coût de l'immobilier



> Marseille, au centre des nouvelles technologies

Marseille bénéficie d'un cadre porteur en matière de nouvelles technologies, notamment du fait de sa proximité avec le projet ITER (33 pays engagés, 10 milliards d'euros investis, 1 000 emplois générés pendant la phase d'exploitation) et de son intégration à 7 Pôles de Compétitivité.

Marseille au cœur de la plus grande concentration européenne des entreprises de la microélectronique et du contenu, s'impose naturellement comme capitale de la Mobile Valley.



> La Belle-de-Mai, 1^{er} pôle media de France



belle
de mai
POLE MEDIA
MARSEILLE



Intégré au pôle de compétitivité mondial « Solutions Communicantes Sécurisées », le site de la Belle-de-Mai fait converger en un seul lieu économie et culture, activités de tournage, de production et de diffusion de contenus multimédia.

PÔLE PATRIMOINE

- Siège de l'INA Méditerranée
- Restauration et conservation d'œuvres d'art
- Archives historiques et réserves des Musées de Marseille

PÔLE AUDIOVISUEL ET MULTIMÉDIA

- 3 studios de cinéma
- 17000 m² de bureaux dédiés aux entreprises du multimédia : télévision, cinéma d'animation, contenu et technologie mobile, Internet, agence de communication plurimédia, jeux vidéo.

PÔLE AUTEURS ET SPECTACLES

- théâtre, danse, musique, arts plastiques, écriture cinématographique, radiophonique et multimédia...

EUROMÉDITERRANÉE

Créateur d'avenir économique

> Bénéficiez d'un accompagnement gratuit et sur mesure par un CHEF DE PROJET DÉDIÉ

Vous êtes confronté aux enjeux de création et de relocalisation de fonctions tertiaires. Les équipes d'Euroméditerranée vont vous accompagner tout au long de la réalisation de votre projet.

- **INFORMATION** SUR LES FACTEURS CLEFS DE VOTRE ACTIVITÉ À MARSEILLE
- **PRÉSENTATION** DE L'OFFRE IMMOBILIÈRE DISPONIBLE SUR LE PÉRIMÈTRE
- **TOUR DE TABLE** DES INCITATIONS FINANCIÈRES ET FISCALES
- **AIDE** AU RECRUTEMENT ET AU FINANCEMENT DU PLAN DE FORMATION
- **ACCOMPAGNEMENT** DES FAMILLES DES PERSONNELS DÉPLACÉS
- **MISE EN RELATION** AVEC DES PARTENAIRES LOCAUX

ZOOM SUR... LE SEUL QUARTIER D'AFFAIRES DE CENTRE VILLE OFFRANT* LA MAXIMISATION DES AIDES DISPONIBLES EN FRANCE

* SOUS RÉSERVE D'ÉLIGIBILITÉ À CHACUN DES DISPOSITIFS

AIDES POUR L'ENTREPRISE

- **Prime** à l'aménagement du territoire (PAT) (jusqu'à 25 000 euros / emploi)
- **Fonds Européen de Développement Régional** (FEDER)
- **Exonération** de taxe professionnelle
- **Aide** à l'immobilier
- **Aide** au recrutement et à la formation

AIDES POUR LES SALARIÉS DÉLOCALISÉS

- **Prime** individuelle du fonds d'aide à la décentralisation
- **Accueil** des collaborateurs et de leurs familles

> Ils ont choisi Euroméditerranée



PHILIPPE MEYSSELLE DIRECTEUR RÉGIONAL BNP PARIBAS
 « Nous sommes objectivement convaincus de l'avenir du pôle d'affaires Euroméditerranée, c'est pour cette raison que nous avons souhaité y implanter nos centres de décision du Sud de la France ».



DAVID RICHEL CLAIMS & CUSTOMERS SERVICE MANAGER, MARSEILLE, DHL EXPRESS
 « La création d'un centre de relations clients en France était une décision stratégique pour le groupe DHL. Le choix de Marseille Euroméditerranée nous a permis d'être rapidement opérationnels, au niveau du recrutement comme des solutions immobilières. Aujourd'hui nous y employons 70 personnes ».



MARC GIRAUD DIRECTEUR RÉGIONAL PACA
 COMPASS GROUP FRANCE

« Pour un leader de la restauration collective, le choix d'une bonne localisation est stratégique. C'est pourquoi le siège français de nos «services supports» fort de ses 200 collaborateurs est implanté à Marseille. »



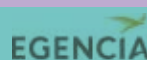
ANDRÉA BERTONE PRÉSIDENT MONSTER
 EUROPE DU SUD

« Le groupe Monster va très fortement se développer en Europe du Sud dans les années à venir, il nous fallait donc trouver un endroit stratégique au sein de ce marché en forte croissance. De par son emplacement géographique, mais aussi par son bassin d'emploi multilingue et ses excellentes infrastructures de transport et de télécommunications, Marseille en constitue la base idéale ».



JACQUES SAADÉ
 PRÉSIDENT DE LA CMA CGM

« Nous sommes présents sur toutes les mers du monde. Le siège social de notre groupe est à Marseille ».



PHILIPPE NASR DIRECTEUR SERVICE CLIENTS FRANCE D'EXPEDIA

« Après une comparaison minutieuse avec plusieurs autres villes de France, nous avons choisi Marseille Euroméditerranée, et plus particulièrement le Pôle Média de la Belle de Mai, qui représentait le meilleur compromis en termes de bassin d'emploi, d'accessibilité et de coûts. »

Contactez-nous

> MARSEILLE

**Etablissement Public
 d'Aménagement Euroméditerranée**

Frédéric Moschetti

Jean-François Royer

Les Docks-Atrium 10.2

10, Place de la Joliette – 13002 Marseille

Tel : 33 (0)4 91 14 45 31

Fax : 33 (0)4 91 14 45 21

E-mail : sylvie.adham@euromediterranee.fr

> PARIS

**Etablissement Public
 d'Aménagement Euroméditerranée**

Dominique Mermoud

Anne Pacaut

Tel : 33 (0)1 39 24 14 84

Fax : 33 (0)1 39 24 14 71

E-mail : dominique.mermoud@sofred.fr

www.euromediterranee-pro.fr



EUROMÉDITERRANÉE

Créateur d'avenir économique