



# Med' INNOVANT

## 2016

organisé par :



# LE CONCOURS DE L'INNOVATION DURABLE

REMISE DES TROPHÉES

21 NOVEMBRE 2016

à partir de 19h00

à l'EMD Marseille

Les partenaires associés :



Partenaire média :



## SOMMAIRE

Le concours Med’Innovant	3
Les organisateurs	4
Les partenaires associés	6
Les partenaires relais	11
Les Lauréats 2016	12
Les Finalistes 2016	15
Annuaire des porteurs de projets	17
Les gagnants 2015	23

## LE CONCOURS MED’INNOVANT

**Med’Innovant est un concours organisé par l’Etablissement Public Aménagement Euroméditerranée ([www.euromediterranee.fr](http://www.euromediterranee.fr)) et son réseau économique : la Cité des Entrepreneurs d’Euroméditerranée ([www.la-cite.com](http://www.la-cite.com)).**

Ce concours a pour objectif de repérer, promouvoir et accompagner des projets innovants et durables dans le domaine de la Smart City (solution, service, ...) qui seront testés directement sur le territoire d’expérimentation de l’ECOCité Marseille Euroméditerranée.

Depuis 2010, sponsors et partenaires relais qui souhaitent accélérer leur process d’open innovation, en allant à la rencontre de start-ups, nous accompagnent dans cette aventure pour trouver les entrepreneurs de demain !

Pour cette 5ème édition, une enveloppe financière de **50 000 € et de l’accompagnement** récompenseront les lauréats.

### Sur quelles thématiques de la Smart City ?

Les candidats devront s’inscrire dans l’une des quatre thématiques applicatives suivantes :

- **Mieux vivre en ville** : e-santé, économie collaborative, tourisme, consommation collaborative, ergonomie des équipements dans les espaces publics, amélioration des télécommunications et des réseaux. Faciliter l’accès aux services publics ou à de nouveaux services de proximité, silver économie, sport, bien-être, culture, services à la famille et à la petite enfance.
- **Habitat et environnement** : innovation dans le bâtiment et la construction, gestion des infrastructures urbaines, production, stockage, distribution et gestion de l’énergie, économie circulaire tel que le recyclage, le tri et la réutilisation des déchets. Nouveaux matériaux, traitement de l’eau, éclairage public, smart grids, smart building, maison connectée, énergies renouvelables, bâtiment durable. Valorisation des ressources marines, ville bas carbone.
- **Mobilité et sécurité** : e-commerce, mobilité intelligente, sécurité collective, exploitation et stockage de données big data, services financiers et de paiement. Expérience utilisateur en zone urbaine, solution utilisant la technologie sans contact. Logistique du dernier kilomètre, distribution et logistique urbaine.
- **Technologies sans contact (hors paiement) et objets connectés professionnels**

## LES ORGANISATEURS

### EUROMÉDITERRANÉE, ÉTABLISSEMENT PUBLIC D'AMÉNAGEMENT

Depuis 1995, l'opération a assumé sa double ambition de relance économique et de revitalisation urbaine : la Joliette est devenu le quartier central des affaires et l'opération a attiré sur son périmètre environ 800 entreprises. Avec 37 000 emplois privés, la zone arrière portuaire est redevenue le moteur économique de l'aire métropolitaine marseillaise. Le futur s'écrit désormais au Nord. Le projet d'extension de l'opération labellisé « EcoCité » doit devenir un laboratoire de l'aménagement durable. Articulé autour d'éléments structurants (boucle de Thalassothermie, Ilot démonstrateur Smartseille et tréMa quartier durable méditerranéen (XXL), projet de Parc urbain, logements pour tous...), l'EcoCité place le territoire et son opération d'aménagement au coeur des problématiques de développement durable qui appellent, dès à présent, des solutions innovantes concrètes. La poursuite de cette opération est portée par une nouvelle ambition : penser la ville qui déterminera le futur économique et le rayonnement de Marseille et construire son coeur de métropole par une approche innovante de la ville durable en Méditerranée.

Dans le domaine de l'innovation, la relation avec les entreprises, les utilisateurs, les concepteurs est essentielle à la construction partagée d'un territoire labellisé French Tech où un écosystème solide s'est structuré. L'opération Euroméditerranée offre un territoire d'expérimentation urbain inédit pour tester, déployer, valoriser ces innovations. Chacun pourra ainsi contribuer à l'édification d'une EcoCité méditerranéenne, témoignage des capacités d'innovation et de mobilisation des acteurs d'un territoire en mouvement.

**« Le concours Med'Innovant nous donne l'occasion de repérer, promouvoir et accompagner des porteurs de projets qui souhaitent mener à bien des initiatives innovantes et durables à travers la création de services ou de démonstrateurs sur le périmètre d'intervention de l'opération d'intérêt national. Euroméditerranée s'est dotée d'une stratégie volontariste en matière d'investissements, d'attractivité du territoire et d'accompagnement à l'emploi, l'innovation y tient une place clé ».**

#### LAURE-AGNÈS CARADEC, PRÉSIDENTE D'EUROMÉDITERRANÉE



Contact presse :  
Laura Deltour  
Tél : 04 91 14 45 47  
Email : [laura.deltour@euromediterranee.fr](mailto:laura.deltour@euromediterranee.fr)  
Site internet : [www.euromediterranee.com](http://www.euromediterranee.com)

### LA CITÉ DES ENTREPRENEURS D'EUROMÉDITERRANÉE

La Cité des Entrepreneurs soutenue par l'Établissement Public d'Aménagement Euroméditerranée (EPAEM) et la CCI Marseille Provence, met en place des actions destinées à faciliter les échanges, à informer, à établir des passerelles et à contribuer au développement économique et au rayonnement de la métropole marseillaise. L'association a pour objectif d'accueillir, coordonner, animer, promouvoir et mettre en réseau l'ensemble des entreprises installées sur le périmètre d'Euroméditerranée ou fortement intéressées par cette opération, à travers cinq missions principales : Promouvoir les grands projets de la Métropole Aix-Marseille Provence, notamment l'opération d'aménagement et de développement économique Euroméditerranée. Favoriser le maillage des entreprises adhérentes. Apporter des services de proximité aux entreprises installées sur le périmètre de l'établissement public. Contribuer au développement de l'emploi sur le territoire. Devenir un laboratoire et une force de proposition pour le développement de l'opération Euroméditerranée.

La Cité rassemble aujourd'hui environ 250 entreprises situées sur le périmètre d'Euroméditerranée ou fortement intéressées par cette opération. Elle propose aux chefs d'entreprise de participer à des manifestations de diverses natures (petits-déjeuners thématiques, soirées culturelles ou économiques...) pour leur permettre :

- de rencontrer d'autres chefs d'entreprises et ainsi de renforcer leur réseau.
- d'acquérir des informations de premier plan sur l'opération Euroméditerranée.
- d'établir des contacts privilégiés avec la CCIMP.
- d'accéder à des réunions thématiques sur des sujets transversaux.
- de faire connaître leur entreprise grâce aux outils que la Cité des Entrepreneurs met à leur disposition (site internet, e-newsletter mensuelle).

Elle est également très engagée autour de l'Emploi au travers de différents partenariats (notamment avec le PLIE et l'École de la Deuxième Chance).

**« Pour la Cité des Entrepreneurs d'Euroméditerranée, tournée vers l'avenir de la Métropole et dont la philosophie est d'accueillir, coordonner, animer, promouvoir et mettre en réseau l'ensemble des structures attirées par l'opération Euroméditerranée, ce concours est une excellente opportunité de découverte, promotion et de mise en valeur des entreprises qui innovent quotidiennement ou seraient aptes à le faire sur le périmètre de l'Établissement Public Aménagement Euroméditerranée »**

#### SANDRA CHALINET, PRÉSIDENTE DE LA CITÉ DES ENTREPRENEURS D'EUROMÉDITERRANÉE



Contact presse :  
Valérie Martin, Déléguée Générale  
Tél : 04.91.90.14.54  
Email : [la-cite@la-cite.com](mailto:la-cite@la-cite.com)  
Site internet : [www.la-cite.com](http://www.la-cite.com)

## LES PARTENAIRES ASSOCIÉS

### ENGIE



ENGIE inscrit la croissance responsable au cœur de ses métiers (électricité, gaz naturel, services à l'énergie) pour relever les grands enjeux de la transition énergétique vers une économie sobre en carbone : l'accès à une énergie durable, l'atténuation et l'adaptation au changement climatique et l'utilisation raisonnée des ressources.

Le Groupe développe des solutions performantes et innovantes pour les particuliers, les villes et les entreprises en s'appuyant notamment sur son expertise dans quatre secteurs clés : les énergies renouvelables, l'efficacité énergétique, le gaz naturel liquéfié et les technologies numériques.

ENGIE compte 154 950 collaborateurs dans le monde pour un chiffre d'affaires en 2015 de 69,9 milliards d'euros.

#### CONTACT PRESSE :

Gérald BONNARD

TÉL : 01 44 22 01 31

Email : gerald.bonnard@engie.com

SITE INTERNET : www.engie.com



### Saint-Gobain Distribution Bâtiment France

Nous construisons avec les collectivités des solutions innovantes intégrées dans le tissu vivant de la ville et travaillons en permanence à adapter nos formats et services aux attentes de nos clients, les professionnels du bâtiment.

Leur offrir un accès facilité aux produits en cœur de ville, leur apporter les solutions dont ils ont besoin au plus proche de leur chantier nécessite inventivité et innovation. Nous sommes heureux de soutenir Med'Innovant et à travers ce concours les initiatives et la créativité au service du développement économique et de la ville de demain.

Saint-Gobain Distribution Bâtiment France, filiale du Pôle Distribution Bâtiment de Saint-Gobain, est aujourd'hui le premier distributeur de matériaux de construction en France, au service des professionnels et de ceux qui s'investissent dans l'amélioration de leur habitat. Ses principales enseignes sont POINT.P Matériaux de Construction, Cedeo, Asturienne, PUM Plastiques, Sfic, La Plateforme du Bâtiment, POINT.P Travaux Publics, Dispano, Décocéram, Brossette, CDL Elec et Outiz. Saint-Gobain Distribution Bâtiment France forme un réseau de plus de 2 000 points de vente à travers l'hexagone.

#### CONTACT PRESSE :

Sophie RAPHAEL

TÉL : 01 40 03 33 52

Email : sophie.rafael@saint-gobain.com

SITE INTERNET : www.sgdb-france.fr

## tréMa : Linkcity et Bouygues Immobilier

Le projet tréMa, premier éco quartier durable méditerranéen en cours de conception, proposera des innovations techniques, technologiques, d'usage et de service pour améliorer la qualité de vie des futurs habitants et riverains. Il vise notamment l'économie d'usage, le confort, la création de lien social, de lieux de partage et de services connectés.

Le projet tréMa est conduit par une société de projet réunissant Linkcity et Bouygues Immobilier, lauréats de l'AMI porté par L'EPAEM pour développer l'îlot XXL de 14 hectares au nord du périmètre de l'extension Euroméditerranée 2, au sein de la ZAC littorale. L'innovation et la création de nouveaux produits et services sont au cœur des projets portés par Linkcity et Bouygues Immobilier, pour répondre au développement des nouveaux usages urbains.

### CONTACT PRESSE :

Virginie BURSI  
TÉL : 04 13 64 62 05  
Email: v.bursi@projet-trema.com  
SITE INTERNET : [www.bouygues-immobilier-corporate.com](http://www.bouygues-immobilier-corporate.com) / [www.linkcity.com](http://www.linkcity.com)



## Centre National de Référence RFI

Créé en 2008 par le Ministère de l'Économie, de l'Industrie et du Numérique, le Centre National de Référence RFID a pour vocation de faciliter l'adoption et l'appropriation des technologies sans contact (RFID et NFC). Reconnu pour son expertise, le CNRFID fédère près de 150 acteurs du Sans-Contact au niveau national et international et favorise le déploiement de solutions entre offreurs, utilisateurs, institutions et organismes de recherche. Il préside depuis plusieurs années des comités nationaux et internationaux de normalisation et de standardisation. Engagé dans l'une des 9 Solutions industrielles françaises du projet Industrie du Futur, le CNRFID est partie prenante de la French Tech.

### CONTACT PRESSE :

Céline HAOUJI  
TÉL : 04 42 37 0941  
Email : [chaouji@centrenational-rfid.com](mailto:chaouji@centrenational-rfid.com)  
SITE INTERNET : [www.centrenational-rfid.com](http://www.centrenational-rfid.com) / [www.connectwave.fr](http://www.connectwave.fr)



## ORANGE

L'innovation est partout dans notre quotidien. Dans la façon dont nous communiquons, échangeons, jouons, construisons au quotidien avec nos familles et nos amis. Dans nos sphères personnelles comme professionnelles. L'innovation est le moteur de la révolution numérique qui change nos vies. L'innovation est le moteur d'Orange.

En 2015, le groupe Orange a consacré 726 millions d'euros à la recherche et l'innovation. Il dispose d'un portefeuille de 6930 brevets et plus de 5000 salariés, ingénieurs, designers, marketeurs.... travaillent sur l'innovation au sein du Groupe.

L'innovation chez Orange c'est aussi l'Open innovation avec 11 Orange Fab (accélérateurs) et le fond d'investissements ODV (Orange Digital Venture) avec pour ambition l'accompagnement de 500 start-up d'ici 2020.

C'est pourquoi il paraît légitime qu'Orange soit, cette année encore, partenaire de Med'Innovant, concours qui démontre depuis de nombreuses années combien l'innovation est ancrée dans ce territoire

### CONTACT PRESSE :

Pascal CHAMASSIAN  
TÉL : 04 96 13 74 74 / 06 77 12 46 64  
Email : [pascal.chamassian@orange.com](mailto:pascal.chamassian@orange.com)  
SITE INTERNET : [www.orange.fr](http://www.orange.fr)

## FIDAL



L'univers des start-up n'a jamais été autant prometteur. Economie collaborative, e-commerce, überisation de l'économie, domotique, fablabs, green techs, tout semble indiquer que les jeunes entreprises innovantes seront les initiateurs des révolutions économiques de demain tous secteurs confondus (chimie, santé, agriculture, énergie, transports, environnement, immobilier). Cependant, bon nombre d'entrepreneurs créatifs et dynamiques ne maîtrisent pas toujours les techniques juridiques et fiscales nécessaires à l'optimisation et la sécurisation de leurs projets innovants ce qui n'est pas sans freiner leur développement et leur attractivité auprès d'investisseurs français ou étrangers. Le cabinet d'avocats FIDAL a ainsi mis en place une offre de services juridiques et fiscaux dédiée aux start-up les plus talentueuses et audacieuses leur permettant de bénéficier notamment d'une expertise en matière de stratégie de propriété industrielle (audits, protection, valorisation et exploitation contractuelle des actifs incorporels, des bases de données, des logiciels applicatifs) et d'une expertise juridique et fiscale complète particulièrement en matière de capital investissement (amorçage, développement, choix de la forme sociale, conseils en levée de fonds et en fusion-acquisition). Ayant à cœur de soutenir la créativité et l'innovation sur tout l'arc méditerranéen, les avocats du cabinet FIDAL ont souhaité s'engager activement aux côtés de la Cité des Entrepreneurs, d'Euroméditerranée, de l'EPAEM, de la CCI Marseille-Provence dans l'édition 2016 du Concours « Med'Innovant » pour sélectionner les projets et offrir aux quatre lauréats un accompagnement juridique personnalisé.

### CONTACT PRESSE :

Cyril CHAUVIN  
TÉL : 04 91 16 04 50  
Email : [cyril.chauvin@fidal.com](mailto:cyril.chauvin@fidal.com)  
SITE INTERNET : [www.fidal.com](http://www.fidal.com)

GreenChannel est une plateforme digitale d'investissement participatif dédiée aux projets de la transition énergétique. GreenChannel permet aux citoyens de devenir acteurs et bénéficiaires de projets d'énergies renouvelables



ainsi que des solutions d'efficacité énergétique (éco-quartiers ou éco-rénovation). Chaque citoyen peut investir dans les projets de son choix et participer en toute transparence et en toute confiance au développement des énergies vertes en France.

Le véhicule d'investissement proposé par GreenChannel est l'obligation, c'est-à-dire un titre de créance. Selon les projets, l'obligation peut être avec remboursement amorti du capital ou avec remboursement in fine. Les obligations vertes présentées par GreenChannel ont pour sous-jacent des projets vertueux d'un point de vue environnemental.

Une levée de fonds en crowdfunding sur GreenChannel s'effectue en trois étapes :

- 1) PRÉ-CAMPAGNE : Sélection des projets selon des critères environnementaux, techniques et financiers, fixation du taux et de la maturité de l'obligation, structuration financière de l'émission obligataire.
- 2) CAMPAGNE : Mise en ligne du projet sur GreenChannel et gestion de la campagne de levée de fonds grâce à différents canaux de communication.
- 3) POST-CAMPAGNE : Remontée des informations des projets financés et assistance à la conservation des titres

#### CONTACT PRESSE :

Mathieu DANCRE  
TÉL : 06 33 02 95 98  
Email : mathieu.dancre@greenchannel.fr  
SITE INTERNET : www.greenchannel.fr



## LA CCI MARSEILLE PROVENCE

L'action de la CCI Marseille Provence conjugue une amélioration de la compétitivité du territoire, indispensable au développement économique, et la réponse aux besoins immédiats et concrets des entreprises. Convaincue que l'innovation constitue le

principal facteur de compétitivité pour les entreprises dans un monde de plus en plus concurrentiel, la CCI Marseille Provence s'emploie quotidiennement, à travers des accompagnements collectifs ou individuels, à aider les acteurs économiques à mesurer leur potentiel d'innovation mais aussi à saisir les opportunités de business des projets innovants et structurants pour le territoire.

#### CONTACT PRESSE :

Eugénie RICOTE  
TÉL : 04 91 39 34 06  
Email : eugenie.ricote@ccimp.com  
SITE INTERNET : www.ccimp.com

**Aassociés** - [www.aassociés.com](http://www.aassociés.com)

**Aix Marseille Provence Métropole** - [www.marseille-provence.fr](http://www.marseille-provence.fr)

**Anima Investment Network** - [www.animaweb.org/fr](http://www.animaweb.org/fr)

**Agence Régionale pour l'Innovation et l'Internationalisation des entreprises (ARII)** - [www.arii-paca.fr](http://www.arii-paca.fr)

**Asteres** - [www.asteres.fr](http://www.asteres.fr)

**Busiboost** - [www.busiboost.fr](http://www.busiboost.fr)

**Cap Energies** - [www.capenergies.fr](http://www.capenergies.fr)

**Club Immobilier Marseille Provence (CIMP)** - [www.clubimmomarseille.com](http://www.clubimmomarseille.com)

**Centre Professionnel de Formation des Cadres (CPFC)**

**EA Entreprises** - [www.ea-ecoentreprises.com](http://www.ea-ecoentreprises.com)

**EMD Ecole de Management** - [www.emd-management.fr](http://www.emd-management.fr)

**Eurobiomed** - [www.eurobiomed.org](http://www.eurobiomed.org)

**Fédération Du Btp** - [www.d13.ffbatiment.fr](http://www.d13.ffbatiment.fr)

**French Tech // Medinsoft** - [www.medinsoft.com](http://www.medinsoft.com)

**Grand Luminy Technopole** - [www.grandluminy.com](http://www.grandluminy.com)

**Incubateur Belle De Mai** - [www.belledemai.org](http://www.belledemai.org)

**Kedge Business School** - [www.kedgebs.com/fr](http://www.kedgebs.com/fr)

**La Tribune** - [www.latribune.fr](http://www.latribune.fr)

**Linexo - New Business Architects** - [www.linexo.com](http://www.linexo.com)

**Make It Marseille** - [www.makeitmarseille.com](http://www.makeitmarseille.com)

**Marseille Innovation** - [www.marseille-innov.org](http://www.marseille-innov.org)

**Novelis Immo** - [www.novelisimmo.com](http://www.novelisimmo.com)

**Office de Coopération Economique pour la Méditerranée et l'Orient (OCEMO)** - [www.ocemo.org/fr](http://www.ocemo.org/fr)

**P Factory** - [www.pfactory.co](http://www.pfactory.co)

**Provence Business Angels** - [www.provenceangels.com](http://www.provenceangels.com)

**Provence Création Entreprise** - [www.pce-conseil.fr](http://www.pce-conseil.fr)

**Provence Promotion** - [www.investinprovence.com](http://www.investinprovence.com)

**PRIMI - Pole Transmedia Méditerranée** - [www.primi.pro/fr](http://www.primi.pro/fr)

**Union pour les entreprises des Bouches-du-rhône (UPE 13)** - [www.upe13.com](http://www.upe13.com)

**Technopole de l'environnement Arbois Méditerranée** - [www.arbois-med.com](http://www.arbois-med.com)

**Ville De Marseille** - [www.marseille.fr](http://www.marseille.fr)



## Prix « Mobilité et sécurité » : WEVER

Une solution de covoiturage pensée comme une extension et un complément des transports en commun (lignes de covoiturage avec des points de rencontre prédéfinis et évolutifs). Les utilisateurs peuvent ainsi faire du covoiturage aussi facilement qu'ils ont l'habitude d'utiliser les transports en commun, en partageant tout ou partie des trajets proposés. Certains des freins à la pratique du covoiturage sont ainsi levés car il est accessible « à la carte » : seuls les trajets souhaités sont publiés. L'application est totalement gratuite et les utilisateurs (conducteurs et passagers) sont récompensés avec des cadeaux et des avantages issus de leur environnement quotidien, avec une approche « gaming » du service.



**Thomas Côte, Directeur**  
thomas@wever.fr  
www.wever.fr



## Prix « Habitat et environnement » : QUANTIA / SOLABLE

Solution proposée : LaDouche : Le mariage parfait du smart et de l'efficacité énergétique.

Ce chauffe-eau instantané se déguise en sèche serviette, faisant gagner ainsi un mètre carré et deux mètres cubes de place sur la solution cumulus. Mais, ses avantages sont nombreux : économie d'énergie de plus de 90% à l'aide du recyclage thermique, eau chaude instantanée, durabilité, installation facile etc...

Un afficheur oled informe l'utilisateur sur sa consommation eau/énergie, avec un récapitulatif journalier/hebdomadaire/mensuel.

Grace à un savant cumul de fonctionnalités, le retour sur investissement est immédiat.



**Pascal NUTI, directeur général**

pascal.nuti@solable.fr  
06 51 71 46 70  
www.solable.fr / www.ladouche.fr / www.quantia.fr



## Prix « Mieux-vivre en ville » : MIWILI SAS

La solution Castor remplace le traditionnel cahier de vie papier utilisé en crèche par un cahier de vie numérique pour les équipes. Les parents, par le biais d'une application mobile téléchargeable sur les stores depuis l'automne 2016, peuvent dès lors recevoir des anecdotes, des photos, des informations sur les activités de leur enfant et bien plus encore directement sur leur smartphone. Castor, c'est aussi une solution de gestion : notre but est ici de pouvoir offrir aux gestionnaires une interface optimisée, moderne, pensée pour le pilotage de la structure et ce où qu'ils soient (et gratuitement). Une économie non négligeable lorsqu'on voit le coût d'un logiciel de gestion aujourd'hui !



**Chloé FUSEAU, co-fondatrice de Miwili**

06.79.28.01.79  
chloe@miwili.fr  
www.miwili.fr

## Prix « Technologies sans contact (hors paiement) et objets connectés professionnels » : ANTALIOS

La solution proposée est une poubelle de ville connectée. L'objectif est de créer un objet connecté industriel et intelligent, capable de s'installer sur l'ensemble des différents mâts de poubelle de ville (sac Vigipirate transparent), afin de détecter les points suivants : 1/ Présence d'un sac 2/Sac abimé ou non 3/ Sac plein. Le but est d'avoir un objet connecté autonome en énergie (minimum 1 an, idéal au delà de 2 ans), permettant d'envoyer au CLOUD les informations précédentes. De ce fait, les poubelles pleines envoient immédiatement l'information de venir les vider. Un itinéraire se calcule dans le CLOUD est l'envoi à l'agent de nettoyage concerné. La finalité est bien sur d'éviter des tournées en véhicules pour rien (pollution et temps de travail perdu), d'avoir toujours une ville propre (satisfaction des citoyens et des touristes), et de récupérer de l'information (analyse du comportement humain ou optimisation).

**Christophe PISTORESI, directeur**

cpistoresi@onet.fr  
04 42 04 04 26 - 06 03 21 34 85  
www.groupeonet.com





### Prix « coup de cœur n°1 » : FENOTEK

Fenotek présente Hi) son nouvel interphone vidéo connecté. Hi permet à toute la famille de garder le contrôle de la porte d'entrée avec un smartphone, depuis n'importe où et n'importe quand. Communiquez avec vos visiteurs via vidéo, ouvrez la porte, prêtez des clés virtuelles, éditez des scénarii... A travers une gamme de fonctionnalités originales, Hi) propose de nouvelles façon d'accueillir ses visiteurs, communiquer avec ses proches, et protéger son foyer.

**Bruno DAVOINE, CEO FENOTEK**  
bruno.davoine@fenotek.com  
07 60 85 07 24  
www.fenotek.com



### Prix « coup de cœur n°2 » : MEEL TERRASSEMENT

Grandir & cueillir est un projet tourné vers la nature, il consiste en l'apprentissage des grandes règles de la nature pour l'enfant et sa mise en pratique au cœur de l'école, maison de retraite et de son foyer. Le potager transportable, le potager à cultiver pour plusieurs générations, les ateliers gustatifs pour reconnaître les produits de saisons.

**Mehdi KARAQUI**  
06 67 57 61 62  
mehditerrassement@outlook.fr

**Yohan BLASQUEZ**  
06 17 24 43 98  
oreaone@gmail.com



### Prix « coup de chapeau » : SUNPARTNER TECHNOLOGIES

Sunpartner Technologies, spécialiste des surfaces intelligentes, se positionne avec la solution Wysips® Design Glass comme un acteur essentiel sur le marché du BIPV (photovoltaïque intégré au bâtiment). En effet, dans le domaine des constructions neuves, les nouvelles réglementations thermiques encouragent l'émergence de bâtiments à énergie positive. De plus, les fenêtres intelligentes sont amenées à jouer un rôle essentiel dans la gestion des bâtiments (gestion thermique, éclairage, sécurité etc...). Notre solution Design Glass répond aux exigences des labels énergétiques et offre une alternative esthétique aux architectes, leur permettant d'exprimer librement leur créativité.



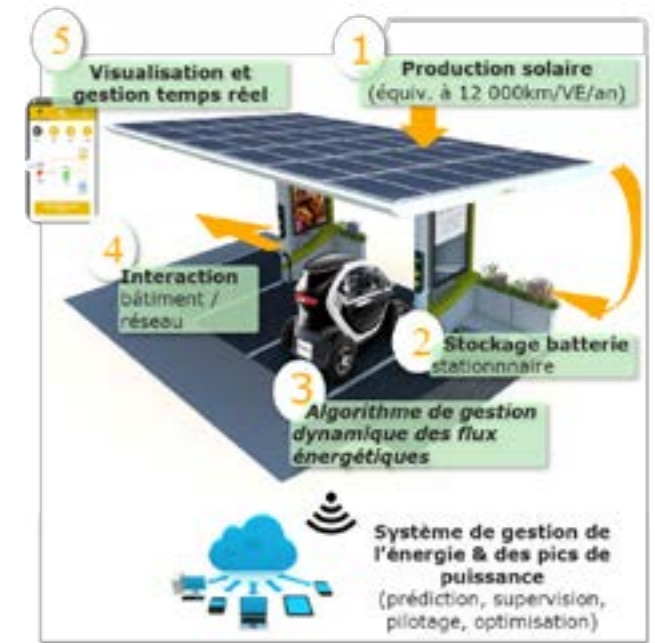
**Ludovic DEBLOIS, CEO**  
ldeblois@sunpartner.fr  
04 42 39 86 44  
<http://sunpartnertechnologies.fr/>

## LES FINALISTES 2016

### BEEBRYTE S.A.S et ADVANSOLAR

Les sociétés ADVANSOLAR, spécialiste des infrastructures de recharges électriques solaire avec SunPOD et BEEBRYTE, développeur de solution logicielle d'intelligence énergétique, regroupent leurs compétences pour mettre en œuvre une station de recharge intelligente pour VE intégrant solaire, batterie tampon et gestion dynamique du flux énergétique.

«BeeBryte est une solution unique de gestion énergétique intelligente qui permet de réduire la consommation électrique des bâtiments. BeeBryte permet de contrôler la consommation d'énergie dans les bâtiments et d'économiser jusqu'à 40% de leur facture d'électricité grâce à un logiciel-service hébergé dans le Cloud. Ce logiciel pilote en temps réel des batteries et des équipements électriques (chauffe-eau, ventilation, chauffage, climatisation, etc.) afin de maximiser l'autoconsommation solaire, capturer les opportunités d'arbitrage sur le prix de l'électricité, diminuer l'abonnement et rendre des services au réseau.»



**Manon Dirand, chargée d'affaires BEE BRYTE**  
manon.dirand@beebryte.com  
06 71 30 99 14  
www.beebryte.com



**Raphaël BRIERE, Président et Directeur des Opérations ADVANSOLAR**  
raphael.briere@advansolar.com  
06 28 32 15 26  
www.advansolar.com



### BEPARK SA

BePark connecte les propriétaires désireux d'optimiser la gestion de leur parking avec des utilisateurs à la recherche d'un emplacement de parking de plus en plus difficile à trouver en voirie. La société agit en tant qu'acteur de la mobilité en dégageant des solutions de stationnement supplémentaires pour les entreprises et particuliers, en générant des revenus supplémentaires, pour les partenaires propriétaires de places de parkings sous-exploitées.



igo@bepark.eu  
04 70 89 67 66  
www.bepark.eu/fr/

### BLULOG SP.Z.O.O

De la taille d'une carte bancaire et très abordables, les enregistreurs de température NFC Blulog enregistrent la température de colis durant toute la chaîne du froid. Ils évitent les pertes de produits grâce au système d'alertes visuelles et peuvent être utilisés comme «preuve de bonne livraison» avec l'utilisation d'un smartphone équipé NFC, en effectuant une vérification lors de la réception (avec en plus données de géolocalisation).

**Jean Louis LAURENS**  
jeremy.laurens@blulog.eu  
06 74 04 96 18  
<http://blulog.eu/>





## ENVIROGROUP

Neuf éco-entreprises, membres des clusters Ea éco- entreprises et Capenergies, toutes implantées en Provence-Alpes-Côte d'Azur et porteuses de solutions complémentaires, se sont regroupées autour d'un projet collaboratif : ECO<sup>3</sup> (première solution intégrée innovante à l'initiative sur les thématiques (énergie, environnement...) et désireuses de proposer, ensemble, une nouvelle offre pour des éco-quartiers connectés et innovants).

ECO3, la première solution intégrée innovante à l'initiative d'éco-TPE et éco-PME régionales leaders sur leurs thématiques et désireuses de proposer, ensemble, une nouvelle offre pour des éco-quartiers connectés et innovants.

**Marc ESCUDIER, Business development Manager**

m.escudier@enviroearth.fr

04 42 68 16 60

www.envirogroup.fr



## ERM AUTOMATISMES INDUSTRIELS

«Le Batsol est une unité lithium intelligente qui se place entre un module standard 60 ou 72 cellules et un micro-onduleur. Il permet ainsi de disposer d'une unité de production complète qui intègre la production (module), le stockage (Batsol) et la conversion d'énergie solaire (micro-onduleur). Il se glisse dans le module sans émergence ni perçage. Chaque Batsol est géré par le BatMatch, une centrale entièrement paramétrable, communicante et reliée à internet, afin de répondre au mieux aux besoins d'utilisation de l'énergie. La solution Batsol offre une souplesse de mise en œuvre totale.»

**Olivier KRUG, directeur ERM Automatismes industriels**

o.krug@erm-energies.com

04 90 60 66 26 - 07 78 84 02 02

www.erm-energies.com / www.batsolpower.com



## MÔM'SUD

Môm'Sud crée des lieux inédits de prise en charge complète des 6/11 ans après l'école, le mercredi et pendant les vacances scolaires. Il favorise l'épanouissement des enfants à travers des ateliers artistiques ou nature conçus et animés par des artistes professionnels. Ces lieux s'adaptent aux revenus et horaires de travail des familles en difficulté tout en assurant une mixité sociale joyeuse.

**Elodie MARTIN, Responsable développement**

elodie.martin@enfants-a-bord.org

06 35 40 21 00



## ANNUAIRE DES PORTEURS DE PROJETS 2016

### PUBLILEGAL

Questions Publiques est un nouveau moyen de questionnement citoyen, qui s'appuie sur un déploiement local d'affiches physiques communicantes à des points stratégiques de la commune.

**melanie.rigaux@publilegal.fr**

01 42 96 96 55

### 360 SMART CONNECT

Créateur de béton connectée

**rm@360sc.io**

06 12 41 05 21

### IFESTIVAL / FREQUENCE-SUD.FR

Utilisation de la technologie des beacons pour un nouveau mode d'accès à l'information et du contenu sur-mesure

**jfontana@ifestival.fr**

09 53 18 31 83

### ENTRE PIERRE ET BOIS

Projet Lovely Toiletttes, des toilettes sèches nouvelle génération au design moderne, équipées d'un système mécanique pointu.

**contact@lovelytoilettes.com**

06 78 71 43 91

### CLICK-DIVE

Site en ligne mettant en relation des plongeurs et des centres de plongée partout dans le monde.

**bene.Aldebert@gmail.com**

06 07 11 88 12

### RÊVES GERMÉS - RESTAURANT LE PRÉSAGE

Le Présage vise à la création de Restaurants Solaires partout où l'intensité lumineuse le permet (en Provence et dans toute la méditerranée notamment). La technologie unique de fourneau solaire permet de préparer une cuisine raffinée et poétique.

**leroy.benjamin@gmail.com**

06 22 84 17 90

### RICH MEDIA EXCHANGE

Sourcing produits et contenu Rich Media pour les acteurs de l'industrie

**claud@hotelitour.com**

06 60 70 79 72

### E3D-ENVIRONNEMENT

Un système de coaching à grande échelle pour encourager les habitants à adopter des comportements plus écoresponsables et à utiliser au mieux les services agissant pour le développement durable.

**fabien.pierre-nicolas@e3d-environnement.com**

04 13 91 08 60

### FENOTEK

Hi) de Fenotek est un interphone sans fil de nouvelle génération. Connecté à Internet et doté d'une caméra haute résolution, cet interphone innovant permet à tous les membres de la famille de rester connectés à leur foyer de n'importe via un smartphone ou une tablette.

**bruno.davoine@fenotek.com**

07 60 85 07 24

### EVERCASH

Solution de paiement en espèces sur internet auprès des sites ecommerces via un réseau de buraliste pour tous les internautes qui n'ont pas de carte bancaires ou les personnes qui ne souhaitent pas l'utiliser.

**benarfa.numberwin@gmail.com**

07 85 39 04 00

### QUINTESSANCE FORMATION

Développe et commercialise 3 parcours de formation Digital-Learning sur la Gestion des Eaux de Ballast : «CREW», «MY PORT» et «MY SHIP»

**s.sekkiou@quintessence-formation.com**

06 03 85 36 44

### KEEEX

Solution de sécurisation des échanges et données de toute nature (message texte, photo, video, données polystructurées...) permettant de certifier les données dans le cadre de la technologie blockchain en intégrant à la donnée certifiée elle-même l'élément qui l'authentifie.

**cyprien@keeex.net**

06 08 49 34 76

### DOMO4CARE SAS

Distribution de capteurs analysant le comportement et mesurant des signes physiologiques dans un environnement logiciel de machine learning et d'intelligence artificielle.

**domo4care@gmail.com**

06 19 98 69 35

### ADVANSOLAR

Développe des solutions pour une mobilité plus durable et intelligente au sein de la Smart City : SunPod®, une gamme de bornes de recharge intelligentes et connectées pour voitures et vélos électriques, et pouvant intégrer une alimentation solaire pour être autonomes en énergie.

**florence.deniel@advansolar.com**

06 18 70 74 21

### WEBCOM/EXSELLIUM

BEEZ est une application smartphone simple et gratuite, téléchargeable sur tout smartphone. Dédiée au commerce de proximité, elle a pour but de fidéliser les consommateurs et d'encourager l'achat local grâce à un système de rétribution sous forme de "cashback".

**s.damery@webcomprovence.net**

06 76 63 57 01

### WEVER

Wever est un réseau social de mobilité gratuit, qui facilite le covoiturage (trajets réguliers, occasionnels, en temps réel ou en amont des déplacements) et le recours à différents modes de transport, au moyen d'une application communautaire qui distribue à ses utilisateurs des récompenses (cadeaux et avantages) provenant d'annonceurs divers.

**brice@wever.fr**

06 30 04 24 75

### INFOBAT

INFOBAT concepteur de logiciels a mis au point avec l'aide de la Commission Européenne un site Web(www.infobat-webmaster.com/) basé sur le système REACH de L'ONU compléter par le règlement CLP N° 1272/2008 sur la Classification -L'étiquetage -emballage des substances Chimiques Mondiales

**gilbataille@aol.com**

04 42 07 36 25

## IDSUD ENERGIES

Les nheolight hybrid sont des solutions d'éclairage convertissant en éclairage, les énergies renouvelables du vent et du soleil, dans des configurations autonomes s'affranchissant de tout réseau (même si elles peuvent y être raccordées en switch réseau)

[soidaentie.sahin@idsud-energies.com](mailto:soidaentie.sahin@idsud-energies.com)

04 84 52 50 75

## ERM AUTOMATISMES INDUSTRIELS

Une solution de stockage modulaire Batsol qui permet à chaque panneau solaire de se transformer en mini-centrale dont l'énergie peut être mobilisée en fonction des besoins. C'est le photovoltaïque sans l'intermittence.

[o.krug@erm-energies.com](mailto:o.krug@erm-energies.com)

07 78 84 02 02

## MÔM'SUD

Aider les familles dans la prise en charge de leur enfant en dehors de l'école afin de leur permettre de concilier vie personnelle et vie professionnelle

[elodie.martin@enfants-a-bord.org](mailto:elodie.martin@enfants-a-bord.org)

06 35 40 21 00

## SWAP

Un porte-clés GPS destiné aux malades d'Alzheimer, connecté à distance, à une application Smartphone conçue pour l'aidant. Cette solution permet aux proches d'être rassurés sur l'état de santé du malade et prévenu en cas de problèmes.

[guillaume.eberwein@gmail.com](mailto:guillaume.eberwein@gmail.com)

06 89 92 40 94

## AVENIR DÉVELOPPEMENT DURABLE

Le secteur du transport produit près d'un quart (23%) des émissions de gaz à effet de serre dans le monde(1). La technologie alertgasoil®, unique et brevetée, apporte à ce secteur clé les économies vertes et financières dont il a besoin grâce à la réduction de la consommation de carburant : mesure et pilotage automatique des gaspillages, contrôle de la consommation, lutte contre le vol, optimisation des pleins, maîtrise de l'empreinte carbone, localisation de la flotte, etc.

[marketing@alertgasoil.com](mailto:marketing@alertgasoil.com)

04 96 13 02 70

## RECYCMA

Un projet de valorisation et de recyclage des déchets solides ménagers qui sera élargi à la fabrication d'engrais organique à partir des déchets verts et ménagers.

[mamechec@yahoo.fr](mailto:mamechec@yahoo.fr)

## K-RYOLE

Une remorque électrique intelligente pour vélo : attelée à votre vélo, elle vous permet de transporter jusqu'à 250 kilos sans effort et sans même vous en rendre compte !

[gilles.vallier@k-ryole.com](mailto:gilles.vallier@k-ryole.com)

06 89 21 54 48

## WATEREEN

c'est le must en matière d'arrosage raisonné qui permet à une exploitation agricole d'économiser 50% d'eau sur son arrosage. Cette olution utilise les dernières innovations matérielles et logicielles pour le confort de ses utilisateurs qui sont aujourd'hui des golfs, des stades, des collectivités.

[ali@focusdigital.fr](mailto:ali@focusdigital.fr)

06 11 13 17 91

## MARSEILLE 3013

Collectif de créatifs, de chercheurs et d'entrepreneurs «Next City» qui vise à donner aux artistes un espace d'expression de très grand format en leur proposant d'exposer sur leurs oeuvres sur des palissades de chantiers ou des devantures de magasins non occupés. Cela permet d'apporter de la poésie et de l'humour dans des espaces urbains en pleine transformation.

[stephane@marseille3013.com](mailto:stephane@marseille3013.com)

06 10 66 89 57

## EXKEE

Marseille GO est une application utilisant la géolocalisation et la réalité augmentée. Inspiré du célèbre jeu Pokémon GO, l'application permet de découvrir ou redécouvrir Marseille de manière ludique en capturant des bons de réduction et des invitations judicieusement positionnés. Un outil puissant de Marketing et une façon innovante de s'informer et de se déplacer.

[marseillego@gmail.com](mailto:marseillego@gmail.com)

06 88 89 02 61

## INTELLINIUM

Intellinium propose de déployer et tester le premier équipement de protection individuel «intelligent», en l'occurrence une chaussure de sécurité intelligente, ayant des capacités de prise de décision autonome et d'interface homme-machine évolué permettant la mise en oeuvre de nombreux usages innovants couplés à une application mobile.

[mathieu.destrian@intellinium.com](mailto:mathieu.destrian@intellinium.com)

06 30 31 75 18

## ADAPT-IV

Un t-shirt unisexe, spécialement adapté aux personnes perfusées et aux patients à mobilité réduite, à domicile ou en milieu hospitalier. Léger et confortable, simplifiant les soins et permettant le change. Adapt-iv a été pensé pour le bien-être aussi bien physique que psychologique du patient.

[administratif@adapt-iv.com](mailto:administratif@adapt-iv.com)

04 82 53 61 43

## SARL BIT BAIT ALGÉRIE

Fabrication de produits insecticides et rodenticide 100% naturels

[info@bitbaitint.com](mailto:info@bitbaitint.com)

## BUSIT

Busit est une plateforme IoT, cloud ou on promise, permettant l'interopérabilité des applications, capteurs et objets connectés. Elle permet la surveillance de la température et de l'hygrométrie d'un bâtiment

[patrick.lamarque@busit.com](mailto:patrick.lamarque@busit.com)

06 20 48 18 69

## GettGuard

Une application qui permet de commander un agent de sécurité sur mesure en quelques clics et en toute transparence. Qualité, sécurité et transparence sont les maîtres mots de notre application.

[marcallouch@gettguard.com](mailto:marcallouch@gettguard.com)

04 95 06 90 00

## HEKO PERMACULTURE

Création de fermes urbaines en ville inspirées de la permaculture et de l'ensemble des techniques efficaces de l'agro-écologie.

[fd@heko.site](mailto:fd@heko.site)

06 88 22 16 44

## CAMELOT EUROPE

Accompagner les propriétaires publics comme privés dans leur gestion de biens immobiliers temporairement vacants. Pour éviter la mise en friche de certains quartiers et donner une seconde vie aux bâtiments vides, Camelot propose de les occuper de manière temporaire.

[c.pinier@cameloteurope.com](mailto:c.pinier@cameloteurope.com)

07 60 85 64 54

## FRENCH BEACONNECTION

un concept de courses urbaines pour « gamifier » l'exploration de la ville ; permettre aux touristes de passage et aux citoyens d'aller à la rencontre des associations, des commerçants, des institutions de la ville (musées...), consommer local et découvrir ou redécouvrir de lieux incontournable ou méconnus.

[frenchbeaconnection@gmail.com](mailto:frenchbeaconnection@gmail.com)

06 87 55 16 50

## MEEL TERRASSEMENT

Résolument tourné vers la nature et la transmission de savoirs, le projet Grandir & Ceuillir consiste en l'apprentissage des grandes règles de la nature pour l'enfant et sa mise en pratique au cœur de l'école, maison de retraite et de son foyer.

[mehditerrassement@outlook.fr](mailto:mehditerrassement@outlook.fr)

06 67 57 61 62

## NAÏAFARM

NaiaFarm conçoit des micro-fermes urbaines modulaires, basées sur le principe des serres passives solaires et équipées en culture hydroponique. Autonomes énergétiquement et connectées à une application mobile, elles s'installent sur les toits des immeubles. L'objectif est de permettre aux citadins de manger chaque jour des produits sains et frais, issus d'un système de distribution ultra-court, et de rendre le jardinage en ville accessible à tous.

[maxime@naiafarm.com](mailto:maxime@naiafarm.com)

06 95 09 41 24

## MODUS ÆDIFICANDI

Modus Ædificandi est une méthode de création d'immobilier personnalisé qui propose des projets via notre application Web,

[contact@modus-aedificandi.fr](mailto:contact@modus-aedificandi.fr)

Nathalie DEBERGUE : 06 84 75 39 87

## GREENMINDED

Installation de bornes connectées dans les communautés urbaines pour recycler les mégots de cigarettes de façon ludique.

[comble.alice@gmail.com](mailto:comble.alice@gmail.com)

06 36 80 20 88

## QUANTIA

Une solution d'énergie renouvelable dans les smart city pour l'eau chaude sanitaire : de l'eau chaude instantanée, sans stockage, sans limites, avec une performance qui broie tout les systèmes existants

[pascal.nuti@solable.fr](mailto:pascal.nuti@solable.fr)

06 51 71 46 70

## PACEWORD

Paceword est une startup qui opère dans le domaine de la sécurité informatique, afin de fournir aux utilisateurs une technologie de pointe qui sécurise les identités en ligne sans utiliser aucun mot de passe.

[contact@paceword.com](mailto:contact@paceword.com)

## URBEE

Propose un applicatif mobile gratuit à destination des personnes sur un territoire, leur permettant de visualiser et recevoir des informations pertinentes sur plusieurs thématiques (commerçants / services / info publique / sécurité / évènement / emploi) en fonction de leur mobilité

[morgan@urbec.fr](mailto:morgan@urbec.fr)

06 78 22 98 64

## PALANA ENVIRONNEMENT

Récupération, valorisation et transformation des déchets ( filets de pêche) : programme Net Sea.

[sabine.meneut@gmail.com](mailto:sabine.meneut@gmail.com)

06 44 95 03 10

## OOKI CONSTRUCTION / SOLARI ET ASSOCIÉS ARCHITECTES

Concept de bâtiment bioclimatique et durable (projet TAKI), basé sur un procédé d'ossature bois innovant pour une construction durable de qualité, abordable et choisie. Ce système permet de réaliser des constructions durables dans des contextes différents pour des programmes variés (y compris en réhabilitation) dans un délai de chantier très court et pour un coût raisonnable et maîtrisé.

[j.solarí@orange.fr](mailto:j.solarí@orange.fr)

06 22 21 44 22

## NEXITY PROVENCE

Organisation d'ateliers collaboratifs de partage de bons plans, de bonnes pratiques, adresses... (rencontres Ecofrugales - Nexityentre) entre habitants pour consommer mieux et vivre mieux tout en augmentant leur pouvoir d'achat.

[khenry@nexity.fr](mailto:khenry@nexity.fr)

04 91 13 17 12

## ENVIROGROUP

Neuf éco-entreprises, membres des clusters Ea éco- entreprises et Capenergies, toutes implantées en Provence-Alpes-Côte d'Azur et porteuses de solutions complémentaires, se sont regroupées autour d'un projet collaboratif : ECO³ (première solution intégrée innovante à l'initiative sur leurs thématiques et désireuses de proposer, ensemble, une nouvelle offre pour des éco-quartiers connectés et innovants)

[o.decherf@envirogroup.fr](mailto:o.decherf@envirogroup.fr)

06 08 72 09 13

## STID

Protéger les personnes, leurs biens et leurs données en sécurisant l'identité et les accès via un badge virtuel (solution STid Mobile ID®)

[m.tholoniast@stid.com](mailto:m.tholoniast@stid.com)

04 42 12 60 60

## BEEBRYTE S.A.S

Développer une borne de recharge électrique solaire intelligente dédié pour la recharge des voitures électriques, en intégrant les solutions de mobilités électrique d'Advansolar à sa solution d'intelligence énergétique.

[manon.dirand@beebryte.com](mailto:manon.dirand@beebryte.com)

06 71 30 99 14

## LYSECONCEPT

Recyclage immédiat des eaux usées 'biologique' épurées par un procédé 'biologique'.

[lyseconcept@gmail.com](mailto:lyseconcept@gmail.com)

06 03 65 87 26



## CARREAU SABLE

Projet innovant de production des carreaux de revêtements des murs et sols à partir de sable

[omaribenjelloun@gmail.com](mailto:omaribenjelloun@gmail.com)

212 619 730 838

## VOLTERRE / ALMA PROVENCE

propose à la location et étudie à l'achat des dispositifs modulaires de jardins potagers en terrasse

[freverdy@almaprovence.fr](mailto:freverdy@almaprovence.fr)

06 30 64 18 26

## OPTIMADÉCISION

Etudes & Conseils sur l'ensemble des problématiques de transport et déplacement, évaluation a priori et optimisation des projets d'infrastructures

[Amel.ouldamer@optimadecision.com](mailto:Amel.ouldamer@optimadecision.com)

002 136 642 010 43/002 135 605 860 19

## BRAVE UP

BraveUp vous permet de passer du virtuel au réel au travers de défis photos ou vidéos à réaliser seul ou entre amis sur une application pour smartphone. Agir ensemble et de manière ludique sur des thèmes qui ont un impact sur notre société

[bernie@wearebraveup.com](mailto:bernie@wearebraveup.com)

06 21 85 77 04

## GREENCITYZEN

Propose le dispositif HummBox-soil, une solution de mesure en continue pour le monitoring de données environnementales (espaces verts, golfs, terrains de foot, agriculture urbaine, gestion des forêts, viticulture).

[guy.lecurieux@greencityzen.fr](mailto:guy.lecurieux@greencityzen.fr)

06 84 99 30 64

## SUNAIR

Développement d'un nouveau système de chauffage et ventilation solaire sous la forme d'un capteur solaire aérothermique multifonctions, accessible financièrement mais aussi écologique car 100% recyclable.

[franck.sias@gmail.com](mailto:franck.sias@gmail.com)

06 82 46 87 96

## ASSYSTEM

Développement d'une application SmartConso ayant deux ambitions :

- Donner aux collectivités un nouveau moyen d'action pour la maîtrise de l'énergie consommée sur leur territoire

- Permettre aux habitants de consommer au juste nécessaire tout en participant à des actions collectives d'optimisation et de partage solidaire de l'énergie

[dmouillot@assystem.com](mailto:dmouillot@assystem.com)

06 86 59 92 32

## FONDS DE DOTATION LOUISE MICHEL

Un outil pour financer de micros projets d'amélioration du cadre de vie dans le quartier de Belsunce.

[marinamendy@gmail.com](mailto:marinamendy@gmail.com)

06 60 10 19 33

## ELITHIS SAS

Créer une nouvelle forme d'Habitat à l'écoute des usages, des territoires, du climat, des cultures, qui réduit l'empreinte carbone du projet, permet de gommer la facture énergétique tous usages du ménage, limite l'emprise foncière, génère plus de sobriété, de confort, de durabilité.

[thierry.bievre@elithis.fr](mailto:thierry.bievre@elithis.fr)

03 80 43 92 26

## SCLE SFE

La solution Smart'eo permet de superviser les consommations énergétiques et fluides (électricité, thermie, eau, gaz, fioul, déchets, etc.) sur une supervision multi-utilisateurs et multi-sites.

[cedric.clavel@scle.fr](mailto:cedric.clavel@scle.fr)

06 75 98 79 38

## SUNPARTNER TECHNOLOGIES

Sunpartner Technologies développe et intègre des solutions photovoltaïques innovantes et invisibles dans les objets du quotidien. Marché du bâtiment (SmartCities), de l'électronique grand public (mobiles, objets connectés) ainsi que le marché du transport, ils apportent des réponses innovantes aux problématiques énergétiques de nos clients.

[mguillaume@sunpartner.fr](mailto:mguillaume@sunpartner.fr)

06 38 42 41 09

## SCITY.COOP

Développe des projets d'innovation numérique à impact social et environnemental autour de la mobilité et du covoiturage :

- Ridygo : un service de covoiturage en temps réel pour les trajets courte distance.

- Chèque Covoiturage : une plateforme innovante qui, sur le modèle des «Chèques Déjeuner» et de manière dématérialisée, permet aux entreprises de financer les trajets en covoiturage de leurs salariés.

[arnaud.delcasse@scity.coop](mailto:arnaud.delcasse@scity.coop)

06 23 17 71 07

## KIOSKEO GROUP

la borne interactive KIOSKEO est le premier outil de communication par écran interactif entre les résidents, le syndic et les intervenants extérieurs.

[g.gensollen@kioskeo.com](mailto:g.gensollen@kioskeo.com)

06 01 39 62 28

## BLULOG SP.Z.O.O

Développe un enregistreur de température NFC Blulog qui enregistre la température d'un colis durant toute la chaîne du froid

[jeremy.laurens@blulog.eu](mailto:jeremy.laurens@blulog.eu)

06 74 04 96 18

## MA-RESIDENCE.FR

Le projet consiste au déploiement d'un réseau social dédié au territoire permettant de dynamiser le lien social en encourageant les échanges, et d'avoir une plateforme commune et accessible à tous pour intégrer les applications de la ville connectée.

[jennyfer.chretien@ma-residence.fr](mailto:jennyfer.chretien@ma-residence.fr)

06 82 15 47 02

## MIWILI SAS

une solution numérique totalement innovante pour suivre la journée de son enfant en temps réel lorsqu'il est gardé (comme à la crèche).

[charlene@miwili.fr](mailto:charlene@miwili.fr)

0619630278

## GROUPE TERA

Une application qui permet aux citoyens, en fonction de leur profil et de leur activité d'éviter la pollution.

[david.riallant@groupe-tera.com](mailto:david.riallant@groupe-tera.com)

06 43 11 36 52

## SAS World City Markers

Propose des parcours sportifs urbains, bornés avec les dernières technologies de géolocalisation et de communication, permettant aux citoyens d'allier sport et santé en répondant ainsi à un double besoin : service aux citoyens et santé publique.

[omleluc@gmail.com](mailto:omleluc@gmail.com)

06 29 45 61 79

## BITTLE en partenariat avec ECO'HOME CONSEIL

Solution originale de pilotage de la performance énergétique, répondant aux attentes techniques des élus et opérationnels concernés par les problématiques des flux énergie et eau, par les budgets, par le développement durable de manière plus globale.

[pmougjin@bittle-solutions.com](mailto:pmougjin@bittle-solutions.com)

06 60 46 41 48

## HYSILABS

Propose une solution pour la production d'hydrogène via un carburant liquide à base d'hydrogène, propre, et facilement maniable, sans la nécessité d'ajouter de l'énergie.

[pmayer@hysilabs.com](mailto:pmayer@hysilabs.com)

07 62 35 19 42

## TECH-INNOV

solution dérivée du système Télé-Irrigation qui permet à la population citadine (ménage, collectivité) et aux entreprises (hôtels, restaurants, fastfood...) de pratiquer l'horticulture pour leur consommation quotidienne des aliments frais et l'aménagement de leurs espaces verts (publique et privé) grâce à une irrigation intelligente pilotée par téléphone portable ou fixe.

[admin@maviceu.com](mailto:admin@maviceu.com)

22790326035

## ABEL4COM

agrège les offres des opérateurs de transport, publics et privés pour vous faciliter l'accès à la mobilité durable via une plateforme qui recense en temps réel l'ensemble des offres disponibles et propose la combinaison qui correspond au besoin. Ensuite, il suffit de réserver et payer en ligne depuis un smartphone.

[alexis@abel4.com](mailto:alexis@abel4.com)

06 34 99 35 81

## ONTRACKS

une solution de guidage simplifiée et intuitive qui permet de suivre un itinéraire de façon pratique, sans avoir à consulter un écran en portant des bracelets connectés.

[pleca@onTracks.co](mailto:pleca@onTracks.co)

06 50 05 53 47

## SMART CYCLE

une solution permet de géolocaliser les objets abandonnés ou à donner/troquer afin de mettre relation les utilisateurs et/ou transmettre l'information aux différentes parties prenantes de la revalorisation et du recyclage alternatif des déchets (ressourceries, associations, entreprises, industriels, institutions)

[vanetti.d@gmail.com](mailto:vanetti.d@gmail.com)

06 95 06 15 50

## TICTAG.EU

Vous avez toujours rêvé d'un système pour distinguer un produit contrefait, une solution complète et facile qui serait également : Rapide, Efficace, Sécurisée.

Tictag.eu a développé un concept révolutionnaire pour distinguer le vrai du faux sur base d'une Application mobile.

[lionel.meurice@tictag.eu](mailto:lionel.meurice@tictag.eu)

32468362233

## LED'S CHAT

LED's CHAT ré-enchanter l'expérience usager pour l'orientation dans les espaces d'accueil et en centre urbain avec l'afficheur digital modulaire et interactif le plus simple au monde.

[guillaume.bonello@leds-chat.com](mailto:guillaume.bonello@leds-chat.com)

06 16 05 16 64

## WY-TO

Solution d'habitat d'urgence. Living Shelter est une capsule innovante facilement transportable sous forme d'une boîte compacte, déployée en moins d'une heure sans l'aide d'aucun outil

[architects@wy-to.com](mailto:architects@wy-to.com)

+65 9784 6633

## LA COMPAGNIE DES BOCAUX

Conserverie artisanale qui transforme uniquement des légumes frais, récoltés en Provence.

[contact@compagniedeshocaux.fr](mailto:contact@compagniedeshocaux.fr)

06 14 77 81 09

## LYRACOM

Le projet consiste à concevoir, développer et commercialiser une solution technologique visant à optimiser la gestion des infrastructures urbaines, générer des économies d'énergie et favoriser la protection de l'environnement des villes (éclairage public, stationnement payant, voirie, collecte des déchets, ...)

[ff.guinard@gmail.com](mailto:ff.guinard@gmail.com)

Jérôme Reboul : +33 760 771 434 Frederic Guinard : + 33 637 611 921

## OPENMOTION

Réalisation d'une application universelle pour rendre un territoire plus intelligent (android/iOS/web application) permettant d'exploiter des données afin de faciliter le quotidien du citoyen dans sa ville (parcours touristiques et culturels, favoriser la mobilité et les déplacements verts, calcul d'itinéraires (vélo, bus, voiture, à pieds), disponibilités des parking de votre ville, ...).

[gcobert@openmotion.fr](mailto:gcobert@openmotion.fr)

06 10 93 21 65

## HMINA

Une solution pour un accès à l'énergie plus démocratique

[abbas.hmina@hotmail.fr](mailto:abbas.hmina@hotmail.fr)

## KLP CONSEILS

Devenir la première plateforme à qualifier et noter sur le plan national, les biens immobiliers sur des critères extra financiers, tenant compte à la fois des prestations du bâti (bioclimatique, isolation, équipements intégrés...), mais aussi de son implantation et de son environnement (écoquartier, transports, services...), donnant la qualité d'Investissement Socialement responsable.

[patrick.gedeon@octopus.fr](mailto:patrick.gedeon@octopus.fr)

06 47 19 42 91

## MANA S.A

Igloo est une application de messagerie instantanée permettant à tous les types d'entreprises, clubs ou associations de créer et d'entretenir une relation de proximité avec leurs audiences pour des besoins durables ou éphémères.

[vincent@igloo.im](mailto:vincent@igloo.im)

06 65 40 40 17

## ECHY

En proposant une alternative propre et durable à l'éclairage artificiel, ECHY permet d'améliorer la performance énergétique des bâtiments tout en améliorant les conditions de vie pour les occupants. La technologie utilise la lumière du soleil pour la retransmettre en direct.

[Lucie.borel@echy.fr](mailto:Lucie.borel@echy.fr)

04 86 31 19 63

## FISH'N PLANT

conception d'un module aquaponique utilisable par une ou quelques familles pour produire une partie de leur alimentation. L'aquaponie est un système agricole permettant la production conjointe de protéines animales sous forme de poissons, et de légumes ou fruits, qui assurent une alimentation équilibrée.

## LOGISMAP

LogisMap veut permettre aux individus d'optimiser la localisation de leur lieu de résidence et ainsi améliorer leur qualité de vie. L'outil permet de centraliser les informations utiles qui prennent en compte des critères spatio-temporels multiples et propose un moteur de recherche qui intègre les mobilités professionnelles d'un ou plusieurs individus. Ce moteur de recherche prend en compte le(s) lieu(x) de travail pour sélectionner des annonces immobilières pertinentes.

[logismap@gmail.com](mailto:logismap@gmail.com)

06 64 23 09 88

## DUALSUN

DualSun est le premier panneau solaire hybride breveté au monde.

Grâce à un design verticalement intégré des composantes photovoltaïques et thermiques en un seul et unique panneau (protégé par 4 brevets), DualSun est spécifiquement conçu pour une fabrication industrielle optimisée, le rendant plus efficace, plus esthétique et moins cher que ses concurrents.

[anne.demontgolfier@dualsun.fr](mailto:anne.demontgolfier@dualsun.fr)

06 69 24 46 29

## BEPARK SA

BePark connecte les propriétaires désireux d'optimiser la gestion de leur parking avec des utilisateurs à la recherche d'un emplacement de parking de plus en plus difficile à trouver en voirie

[igo@bepark.eu](mailto:igo@bepark.eu)

04 70 89 67 66

## ANTALIOS

Une poubelle de ville connectée. L'objectif est de créer un objet connecté industriel et intelligent, capable de s'installer sur l'ensemble des différents mâts de poubelle de ville.

[cpistoresi@onet.fr](mailto:cpistoresi@onet.fr)

06 03 21 34 85

## AQUARTIS CARAIBES SAS

Dispositifs de traitement et valorisation des eaux dans le bâtiment. Les équipements d'Aquartis sont des systèmes centralisés ou décentralisés qui s'installent dans les bâtiments, neufs ou en rénovation, qui permet de recycler l'eau grise des lavabos, douches, piscines et certains électroménagers afin de la traiter, de la stocker, et de l'acheminer vers la chasse d'eau des toilettes et des urinoirs., tout en permettant de réduire de 30 à 40 % de la consommation d'eau potable, sans que les occupants changent leurs habitudes de consommation.

[eddy.dureuil@aquartiscaraibes.com](mailto:eddy.dureuil@aquartiscaraibes.com)

001-438-887-8331

## KHANOPEE

permettre à une association ou un particulier qui dispose d'un site internet, ou qui souhaite en développer un, et qui souhaite s'associer aux valeurs associées à la ville de Marseille en disposant d'une adresse internet en marseille.

[bertrand.louveau@khanopee.com](mailto:bertrand.louveau@khanopee.com)

06 78 62 27 18

## KALYZÉE

Kalyzée propose une caméra connectée qui permet d'effectuer des enregistrements vidéos et la diffusion sans aucune intervention d'équipe technique. Il s'agit de la première solution clé en main qui gère toute la chaîne de valeur de la production à la diffusion.

[stephane.barbati@kalyzee.com](mailto:stephane.barbati@kalyzee.com)

06 65 35 13 99

## SMARTWIN

une application smartphone nommée « Twins App » permettant d'embarquer toutes les fonctionnalités d'un téléphone de bureau sur son mobile (numéro de téléphone fixe associé). Cette application innovante a pour vocation de remplacer le standard téléphonique en entreprise.

[a.chamak@smart-win.fr](mailto:a.chamak@smart-win.fr)

04 42 97 61 90

## F - REG - Prix du bâti

F-REG propose une solution innovante pour pallier aux inondations et à l'imperméabilisation croissante des sols : un clapet mobile limiteur de débit. Grâce à ce clapet, les canalisations de collecte ont un double rôle : celui de stocker et d'évacuer les eaux. Cette innovation contribue ainsi à la lutte contre les inondations et à la réduction des rejets polluants en milieu naturel. Les possibilités offertes par ce clapet régulateur permettent de promouvoir une meilleure gestion des eaux de ruissellement dans un souci de développement durable de nos constructions.

CONTACT :

Emmanuel Curinier

Tél : 06 61 41 26 04

Email : [e.curinier@f-reg.fr](mailto:e.curinier@f-reg.fr)

Site internet : [www.f-reg.fr](http://www.f-reg.fr)

## BORNEO - Prix des espaces publics

De l'électricité gratuite et accessible à tous... En prise directe avec l'énergie solaire, les bornes solaires publiques BORNEO offrent une nouvelle façon de rester connecté sans limite et sans impact sur l'environnement. Recharger son portable, accéder aux dernières informations locales, trouver les services publics les plus proches, consulter ses emails, ... autant de fonctionnalités directement alimentées par l'énergie solaire et ce n'importe où : les bornes se posent et se déplacent sans qu'aucun raccordement où travaux ne soient nécessaires et permettent d'alimenter une prise USB et électrique de 220V.

CONTACT :

Damien Granjon

Tél : 06 21 22 20 63

Email : [d.granjon@bornesolairepublique.fr](mailto:d.granjon@bornesolairepublique.fr)

Site internet : [www.bornesolairepublique.fr](http://www.bornesolairepublique.fr)

## VoisinMalin - Prix du développement durable

Entreprise sociale, Voisin Malin a pour mission d'insuffler une dynamique nouvelle dans les quartiers populaires les plus démunis afin de créer du lien social et de développer un réseau d'habitants-leaders positifs : les voisins malins.

Le coeur des activités de VoisinMalin : écouter, informer et orienter les habitants afin de les reconnecter aux services et aux projets de leur quartier. Un objectif : valoriser les compétences utiles de chacun et mobiliser les habitants « ressources » sur des actions concernant le cadre de vie (réhabilitations, nouveaux équipements, ...) ou encore la maîtrise des consommations énergétiques ...

CONTACT :

Narimane Baba Aissa

Tél : 07 61 27 27 08

Email : [narimane.baba@voisin-malin.fr](mailto:narimane.baba@voisin-malin.fr)

Site internet : [www.voisin-malin.fr](http://www.voisin-malin.fr)



CONTACT :

MARIE-CLAUDE PAOLI - DIRECTRICE DE LA COMMUNICATION

TÉLÉPHONE : 04 91 14 45 12

MAIL : [mcp@euromediterranee.fr](mailto:mcp@euromediterranee.fr)

SITE INTERNET : [www.euromediterranee.fr](http://www.euromediterranee.fr)

ÉTABLISSEMENT PUBLIC D'AMÉNAGEMENT EUROMÉDITERRANÉE  
79 BOULEVARD DE DUNKERQUE 13002 MARSEILLE

CONTACT :

VALÉRIE MARTIN - DÉLÉGUÉE GÉNÉRALE

TÉLÉPHONE : 04 91 90 14 54

PORTABLE : 06 04 59 37 52

MAIL : [valerie.martin@la-cite.com](mailto:valerie.martin@la-cite.com)

SITE INTERNET : [www.la-cite.com](http://www.la-cite.com)

LA CITÉ DES ENTREPRENEURS D'EUROMÉDITERRANÉE  
63 RUE FORBIN 13002 MARSEILLE

Les partenaires associés :



Partenaire média :

