

AVIS AUX RIVERAINS

Dans le cadre des travaux d'aménagement du quartier d'ARENCE CENTRE et plus particulièrement de la Rue de Ruffi nous vous informons que la Rue de Ruffi entre la Rue Chanterac et la Rue Mirès va être fermée à la circulation.

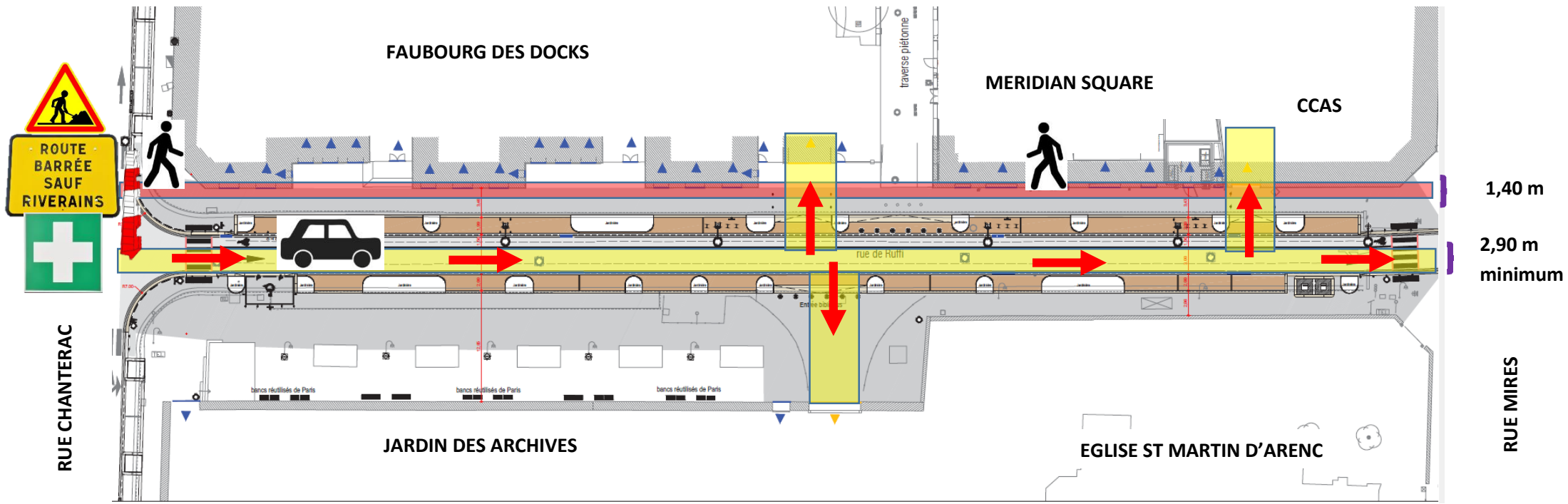
Un cheminement piéton sera conservé le long des façades.

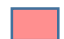

Seuls les véhicules des riverains et des secours auront accès à la rue. Aucun stationnement ne pourra être autorisé sur l'ensemble de la Rue, néanmoins les accès aux garages seront conservés.

Ces travaux auront lieu :

- DU 14 JANVIER AU 18 FEVRIER 2019

Nous veillerons à ce que les travaux se déroulent dans les meilleures conditions possibles et vous prions de bien vouloir nous excuser pour ces perturbations. Nous resterons disponibles et à votre écoute toute la durée de l'intervention.



-  Cheminement piéton le long des bâtiments
-  Voie de circulation pour les accès Riverains et Urgences

Zone de Travaux

