

Marseille, le mardi 7 février 2023

NGE est retenu par Euroméditerranée pour la réalisation du bassin de rétention du capitaine Gèze à Marseille

L'Établissement Public d'Aménagement Euroméditerranée a confié la réalisation de ce méga bassin de rétention d'un volume de 10 500 m³ à NGE. Des travaux d'une grande complexité technique et organisationnelle qui viennent confirmer une expertise du groupe NGE en réalisation de projets urbains multi métiers.

L'EPAEM a confié le marché à un groupement d'entreprises qui mobilise six filiales du groupe - **NGE GC** (mandataire) pour le génie civil, **Guintoli** pour le terrassement, **EHTP** pour les réseaux, **NGE Fondations** pour les soutènements et parois moulées, **SOC** pour les équipements et **Agilis** pour la signalisation provisoire- ainsi que Romag et Valentin TP.

La construction de ce bassin est l'un des points majeurs dans la requalification de l'axe Cap Pinède – Capitaine Gèze.

Ayant pour objectif de stocker les surplus d'eaux en période pluvieuse afin de pallier la saturation des réseaux et éviter les rejets en mer de façon directe, cet ouvrage s'inscrit en parallèle dans le programme global de création de bassins de rétention lancé par la Métropole Aix-Marseille-Provence.

En terme environnemental, le projet va au-delà d'une solution d'amélioration de gestion des eaux, en mettant en avant l'économie circulaire au travers du stockage des terres excavées dans le but d'un réemploi futur sur le projet global de réaménagement du quartier.

Ces travaux, d'une durée de **24 mois** consistent en la création d'un bassin de **10 500 m³ en forme de trilobe de 20 mètres de diamètre** réalisé en **parois moulées** et d'une profondeur de terrassement d'une **vingtaine de mètres**.

Des ouvrages annexes tel qu'un local technique, un collecteur de DN1200 intérieur de 375 mètres linéaires réalisé en micro-tunnelier, une prise d'eau et un ouvrage de surverse cadre de section 1,75*3,50m sur 120ml passant au-dessus de la trémie du Métro complètent l'ensemble. Enfin, ces ouvrages s'inscrivent dans un contexte géotechnique induisant des fondations profondes, des soutènements provisoires et un renforcement de sol.

Fort de son expérience en travaux hydrauliques et en site hyper-urbain, NGE a su se démarquer en apportant une offre globale à l'EPAEM regroupant l'ensemble des compétences métiers du groupe NGE et portée par un interlocuteur unique. Dans le but d'une exploitation ultérieure simplifiée, les études du projet seront managées à l'aide d'une maquette numérique 3D (BIM).

Chiffres clés

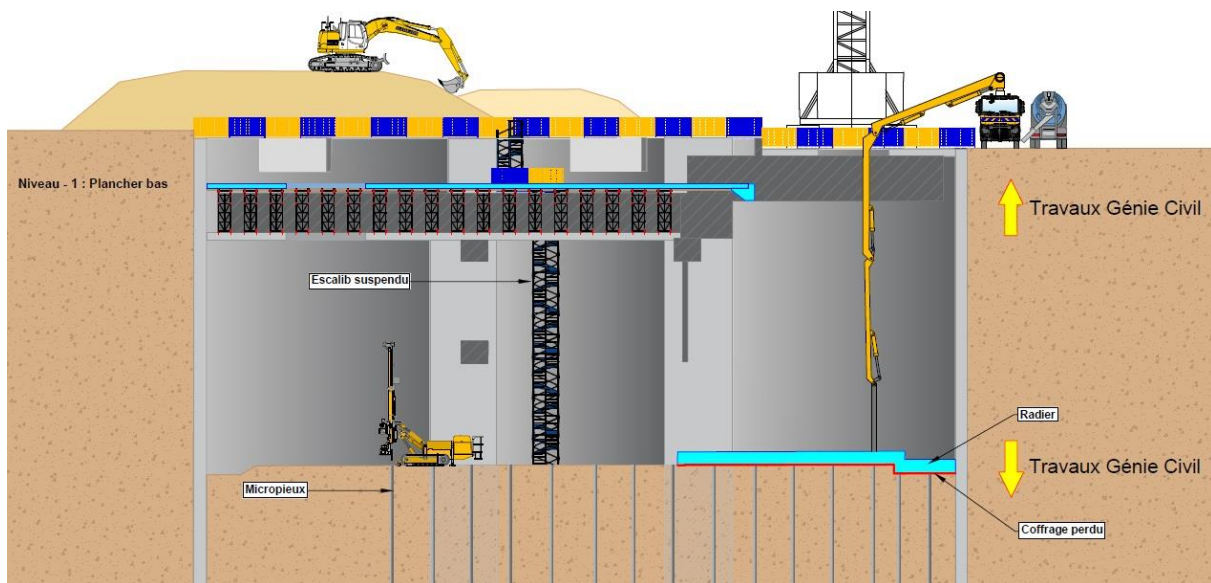
24 mois de travaux

50 collaborateurs en moyenne

28 000 m³ de terrassement en déblai

4 000 m² de parois moulées

4 500 m³ de béton



copyright EPAEM

FLORIAN RAPETTI,
Directeur AGENCE NGE - Grands Travaux région PACA

« Ces travaux représentent un vrai challenge pour nos équipes qui sauront relever le défi grâce à l'expertise des femmes et des hommes du groupe NGE. De plus, en tant que marseillais de naissance, je suis fier que NGE participe à l'amélioration du cadre de vie local et de la qualité de l'eau rejetée en mer. »



Aurélié COUSI,
Directrice générale de l'EPA Euroméditerranée

« La gestion des eaux pluviales constitue un enjeu important afin d'assurer la sécurité publique (prévention des inondations) et la protection de l'environnement (limitation des apports de pollution dans les milieux aquatiques). Au-delà de cet enjeu le chantier du bassin de rétention est un symbole très fort pour Euroméditerranée puisqu'il s'agit de la première étape du projet de requalification de l'axe Cap Pinède-Capitaine Gèze. Cette opération portée avec la Métropole Aix-Marseille-Provence doit permettre une profonde mutation du secteur Gèze et accompagner le développement de la ZAC Littorale ».



A PROPOS DU GROUPE NGE : En France et dans le monde, les équipes de NGE créent, construisent et rénovent les infrastructures et les bâtiments au service des territoires. Forts de leurs expertises et de leur capacité à travailler ensemble, les 16 000 femmes et hommes du Groupe abordent et anticipent les mutations de leurs métiers avec confiance en étant au plus près des clients. Avec un chiffre d'affaires de 2,8 milliards d'euros, NGE est une entreprise française indépendante qui se développe autour des métiers du BTP et participe à la construction des grandes infrastructures et à des projets urbains ou de proximité dans 17 pays.

Contact Presse : Eloi Fouquoire, eloi.fouquoire@gmail.com, 06 76 77 11 56

À propos d'EUROMEDITERRANEE :

Depuis 1995, l'Établissement Public d'Aménagement Euroméditerranée (EPAEM) conçoit, développe et construit la ville méditerranéenne durable au cœur de la métropole Aix-Marseille-Provence. Labélisé « ÉcoCité » depuis 2009, le périmètre d'intervention d'Euroméditerranée de 480 ha à Marseille constitue un véritable laboratoire d'expérimentation pour tester les solutions, services et dispositifs innovants qui feront partie intégrante de la ville de demain.

Contact Presse : Stéphanie Laurin stephanie.laurin@euromediterranee.fr 06 61 82 60 36