



INNOVER
POUR
LA VILLE
DE DEMAIN

DOSSIER DE PRESSE

Concours organisé par l'Établissement Public d'Aménagement Euroméditerranée

WWW.MEDINNOVANT.FR

En partenariat avec



INNOVER POUR LA VILLE DE DEMAIN



© PFFun



LE MOT DE LAURE-AGNÈS CARADEC

Présidente du Conseil d'Administration
Établissement Public d'Aménagement Euroméditerranée

MED'INNOVANT est une plateforme stimulante pour catalyser l'innovation urbaine et le périmètre d'Euroméditerranée offre un lieu d'expérimentation idéal pour ces solutions. C'est en cela que le concours contribue à la durabilité et la compétitivité de notre territoire, ainsi qu'au déploiement de solutions au service du bien-être de ses usagers et à l'évolution des modes de vie.

En tant qu'élue métropolitaine, je me réjouis également de compter MED'INNOVANT parmi les initiatives locales qui ont permis à notre Métropole d'obtenir le titre de Capitale européenne de l'innovation 2022, une reconnaissance qui démontre le potentiel de notre territoire et des talents que concourent à son développement.

Cette année encore, des innovateurs implantés partout en France ont répondu présents à ce rendez-vous annuel de l'innovation : plus de 80 dossiers de candidatures ont été réceptionnés et analysés par un jury d'experts. Depuis 2010, MED'INNOVANT a stimulé et challengé plus de 500 entrepreneurs et récompensé près de 50 lauréats, auxquels s'ajoutent ceux de cette 12^{ème} édition que nous félicitons.



LE MOT DE AURÉLIE COUSI

Directrice générale
Établissement Public d'Aménagement Euroméditerranée

Euroméditerranée soutient l'innovation en facilitant la collaboration entre acteurs publics et privés, en créant des espaces dédiés à l'expérimentation urbaine. Le concours MED'INNOVANT, qui existe depuis plus de 10 ans, est une manifestation concrète de cette approche. Le périmètre de 480 hectares de cette Opération d'Intérêt National et la nature du projet offrent l'opportunité de tester, à différents niveaux, des solutions concrètes en réponse aux enjeux urbains actuels et futurs : systèmes énergétiques bas carbone, usages et gestion de l'eau, nature en ville, conception de bâtiments confortables et bas carbone, encouragement de l'économie circulaire dans l'aménagement, réduction des îlots de chaleur, gestion dans son ensemble de la collecte des déchets ménagers, développement de services de mobilité contribuant à l'inclusion sociale et à la maîtrise des impacts environnementaux.

Afin de mutualiser les réflexions et les actions, Euroméditerranée et les entités qui composent son conseil d'administration se sont engagées ensemble au travers d'un Laboratoire Collectif d'Innovation Urbaine, dont la vocation est ainsi de porter des expérimentations sur le périmètre qui pourront, si elles sont concluantes, être mises à l'échelle de la Métropole et au-delà.

Pour concrétiser ces actions et pour permettre aux lauréats de MED'INNOVANT de bénéficier d'un accompagnement complet, l'EPA s'appuie sur des partenaires industriels qui soutiennent le concours depuis plusieurs années et qui sont à nos côtés pour cette 12^{ème} édition, nous les en remercions.

PRÉSENTATION

EUROMÉDITERRANÉE, UN TERRITOIRE D'AMBITION POUR LA VILLE DURABLE MÉDITERRANÉENNE

C'est sur un territoire de 480 hectares au cœur de la Métropole Aix-Marseille-Provence que l'Établissement Public d'Aménagement Euroméditerranée (EPAEM) conduit depuis 1995 la plus grande opération de renouvellement urbain de centre-ville en Europe. Tel un laboratoire d'expérimentation à ciel ouvert, l'EPA conçoit, teste et développe un modèle de Ville Durable Méditerranéenne.

Ce lieu d'expérimentation de services et de technologies innovantes a de nombreuses ambitions, parmi lesquelles la dynamisation du tissu économique local, le développement de l'emploi, la construction de logements, le déploiement d'équipements, d'espaces publics et de transports, pour offrir une qualité de vie en adéquation avec les besoins des usagers et les enjeux environnementaux, sociaux et économiques du territoire.

Afin de mutualiser les réflexions et les actions, Euroméditerranée et les entités qui composent son conseil d'administration se sont engagées ensemble au travers d'un Laboratoire Collectif d'Innovation Urbaine, dont la vocation est ainsi de porter des expérimentations sur le périmètre qui pourront, si elles sont concluantes, être mises à l'échelle de la Métropole et au-delà.

UNE DÉMARCHE D'EXPÉRIMENTATION ET D'INNOVATION URBAINE

Depuis sa création, Euroméditerranée encourage et accompagne les innovations qui apportent des réponses réalistes et adaptées aux changements climatiques, qu'ils soient universels ou propres aux régions méditerranéennes. C'est ainsi qu'Euroméditerranée a été labellisé EcoCité en 2009, une démarche qui valorise les territoires novateurs sur les plans technologiques et sociaux.

Avec le concours de partenaires également désireux de repenser les usages de l'énergie, du bâtiment, de la mobilité et des outils numériques, Euroméditerranée conforte chaque jour sa position d'acteur majeur de la conception urbaine durable. Parmi les projets notables :

- Les **boucles à eau de mer Thassalia**, développée par Engie, **et Massiléo**, développée par le Groupe EDF, qui utilisent 70 % d'énergies renouvelables pour couvrir les besoins de rafraîchissement et de chauffage.
- L'**îlot démonstrateur Smartseille** du consortium mené par Eiffage, qui ouvre la réflexion sur la mixité des fonctions (bureaux, logements, résidences intergénérationnelles...) et des nouveaux usages (conciergerie physique et virtuelle, logements modulables...) des bâtiments.
- Les **Fabriques**, un quartier évolutif issu d'une démarche partenariale innovante avec le groupement Linkcity & UrbanEra® qui propose aux résidents une nouvelle qualité de vie : logements favorisant la mixité, services et lieux partagés...

LE CONCOURS MED'INNOVANT EN QUELQUES MOTS

Au début des années 2010, l'EPA a lancé MED'INNOVANT, un concours à destination des **start-ups, TPE et PME venant de toute la France qui pourraient contribuer à leur échelle à l'élaboration d'un nouveau modèle de ville méditerranéenne durable et innovante**. Euroméditerranée offre aux lauréats la possibilité de tester et de déployer leurs dispositifs à l'échelle de l'EcoCité ainsi qu'un accompagnement 360°, en partenariat avec des entreprises leaders du secteur, pendant un an.

L'EPAEM développe une démarche d'open innovation globale dans laquelle s'inscrit le concours, qui permet de sourcer des solutions innovantes, de mettre en œuvre des projets tests et démonstrateurs sur le périmètre de l'EcoCité et d'assurer leur accélération pour l'attractivité et le développement économique du territoire.

LES DÉFIS DU CONCOURS

DEPUIS L'ÉDITION 2020, EUROMÉDITERRANÉE PROPOSE À CHAQUE CANDIDAT DE MED'INNOVANT DE RÉPONDRE À UN DÉFI THÉMATIQUE, PARMI UNE SÉLECTION DE 5 DÉFIS TOUS EN LIEN AVEC LES ENJEUX DE MUTATION DE LA VILLE.

Ces différents défis permettent d'attirer des entrepreneurs intéressés par les problématiques de développement qui sont aussi celles de l'EPA. En plus du boost financier, du package d'accélération et de visibilité offert par Euroméditerranée, chaque lauréat bénéficie d'un accompagnement personnalisé et d'une année de mentoring délivrée par un parrain attiré au défi qu'il a remporté.

Les défis de l'édition 2023 sont :



DÉFI #1

Agir contre les îlots de chaleur en ville en réutilisant les eaux traitées (eaux grises et noires) au service des espaces verts

THÉMATIQUE : L'EAU DANS LA VILLE

PARRAIN : SAINT-GOBAIN DISTRIBUTION BÂTIMENT FRANCE



DÉFI #2

Déterminer, grâce au croisement de données (Big Data + IA), si un bâtiment est sur chauffage individuel ou collectif et s'il est alimenté au gaz ou à l'électricité

THÉMATIQUE : ENERGIE & TRAITEMENT DE DONNÉES / BIG DATA

PARRAIN : ENGIE



DÉFI #3

Accueillir confortablement et durablement des usages multiples sur les toitures terrasses méditerranéennes pour que ces espaces trop peu valorisés deviennent des lieux de vie, de bien-être et d'évasion, de santé, de production, de partage, de vivre ensemble, etc.

THÉMATIQUE : UTILISATION DES TOITURES & ESPACE PARTAGÉ

PARRAIN : EIFFAGE



DÉFI #4

Favoriser l'intégration de la biodiversité à plusieurs échelles : le logement, le bâtiment, le quartier et la ville

THÉMATIQUE : NATURE EN VILLE

PARRAIN : REDMAN



DÉFI #5

Développer des mobilités décarbonées pour les activités des artisans et des commerçants

THÉMATIQUE : MOBILITÉS DURABLES

PARRAINS : ICI MARSEILLE & EUROMÉDITERRANÉE

MED'INNOVANT LES LAURÉATS 2023

LAURÉAT DÉFI #1

FAIRE D'UN DÉCHET UNE RESSOURCE : RÉUTILISER LES EAUX TRAITÉES

ACQUA.ECOLOGIE® / BIOMICROBICS®

Année de création : 2019

Fondateur : **Dr Romain SALZA**

Localisation du siège : Mèze (34)



www.acquaecologie.fr

Un système économique et durable de valorisation des eaux usées et de réutilisation totale de l'eau

ACQUA.ecologie a développé et breveté Acqua SMart Reuse® afin de révolutionner la gestion de l'eau sur site, en proposant la valorisation des eaux usées et la réutilisation totale de l'eau avec un système à la pointe de l'innovation, plus économique, plus durable, certifié et classé parmi les plus performants au monde.

Acqua SMart Reuse® offre ainsi la possibilité de ne plus rejeter des millions de litres d'eau dans nos cours d'eau ou en mer, mais de pouvoir réutiliser l'eau localement afin de réaliser d'importantes économies tout en préservant l'environnement.

Dernière innovation 2023, la version ACQUA-REuse® : cette microstation agréée en France a été conçue comme LA solution ultime de recyclage total de l'eau pour les particuliers. Il s'agit du premier produit du marché combinant à la fois l'assainissement et la gestion pluviale avec la possibilité de réutilisation totale de l'eau garantissant des économies maximales pour tous !



LinkedIn

MED'INNOVANT LES LAURÉATS 2023

LAURÉAT DÉFI #2

DÉTERMINER, GRÂCE AU CROISEMENT DE DONNÉES, SI UN BÂTIMENT EST SUR UN CHAUFFAGE INDIVIDUEL OU COLLECTIF ET S'IL EST ALIMENTÉ AU GAZ OU A L'ÉLECTRICITÉ

GEOSOPHY

Année de création : 2018

Co-fondatrice : **Alice CHOUGNET**

Associé : **Jacques GOULPEAU**

Localisation du siège : L'Haÿ-les-Roses (94)



www.geosophy.io

Une plateforme SaaS d'évaluation du potentiel d'un sous-sol en géo-énergie

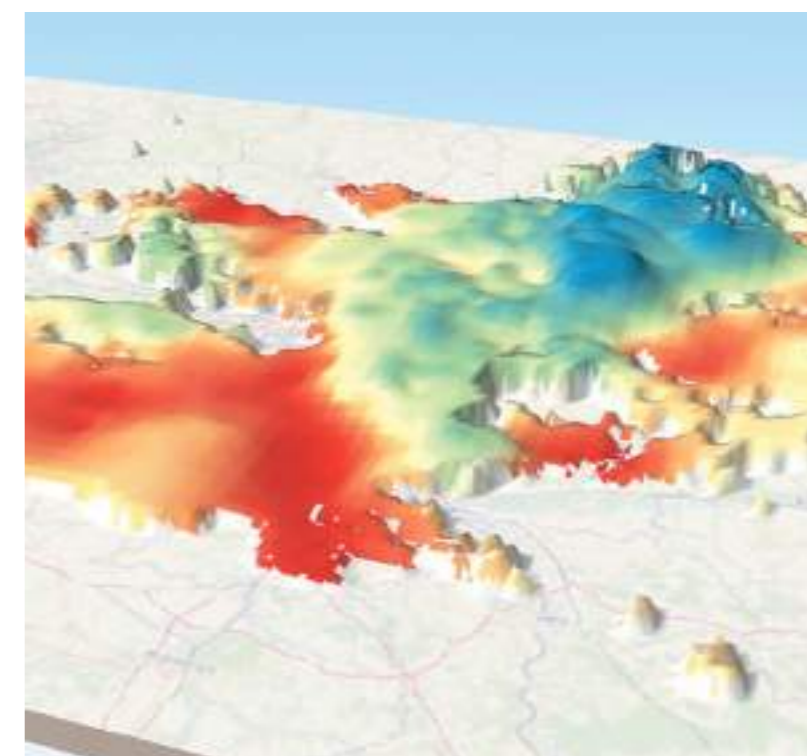
GEOSOPHY révolutionne l'énergie souterraine avec la première plateforme SaaS évaluant le potentiel géo-énergétique des sous-sols.

Cette solution offre aux secteurs de l'immobilier et de la construction des outils décisionnels pour intégrer cette énergie locale et durable, permettant jusqu'à une réduction de 90 % de l'empreinte carbone des bâtiments tout en divisant par 5 leurs dépenses énergétiques.

Accélérons ensemble l'adoption de la géo-énergie pour un avenir plus vert.



LinkedIn



Credit photo : GEOSOPHY



Romain SALZA
Fondateur
ACQUA.ecologie



Credit photo : ACQUA.ecologie



Ghid KARAM
Ingénieure
Géophysique

MED'INNOVANT LES LAURÉATS 2023

LAURÉAT DÉFI #3

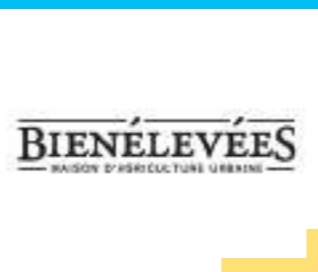
ACCUEILLIR DES USAGES MULTIPLES SUR LES TOITURES TERRASSES MEDITERRANÉENNES

DU SAFRAN SUR LES TOITS

Année de création : 2018

Fondateurs : **Amela DU BESSEY**, **Louise DU BESSEY**,
Philippine DU BESSEY, **Bérengère DU BESSEY**

Localisation du siège : Paris (75)



www.bienelevees.com

UNE ÉPICE D'EXCEPTION pour réinventer l'agriculture urbaine et végétaliser les toits

La maison d'agriculture urbaine BienElevées est pionnière mondiale dans l'installation de cultures de safran sur les toits.

Ses méthodes de culture productives, low tech et hautement résilientes permettent de produire une épice d'exception. De plus, elles transforment des toitures inutilisées en espaces de connexion avec la nature pour les citoyens et améliorent l'impact environnemental des bâtiments.

Les safranières urbaines sont écologiques, n'ont pas besoin d'eau ni d'électricité, n'utilisent aucun produit chimique et sont compatibles avec des bâtiments de portance modérée et d'accès atypiques.



LinkedIn

MED'INNOVANT LES LAURÉATS 2023

LAURÉAT DÉFI #4

FAVORISER L'INTÉGRATION DE LA BIODIVERSITÉ À PLUSIEURS ÉCHELLES :
LE BÂTIMENT, LE QUARTIER ET LA VILLE

OLIVIANNE - GREEN MED

Année de création : 2022

Fondatrice : **Anne DESMAISON**

Localisation du siège : Salon-de-Provence (13)



www.olivianne.fr

Des solutions de renaturation pour créer des îlots de fraîcheur au cœur des villes

Spécialiste du sujet nature en ville sur le territoire Méditerranéen, pour lutter contre les multiples effets du dérèglement climatique, OliviAnne crée des îlots de fraîcheur et de biodiversité au cœur des villes en surchauffe.

OliviAnne propose différentes solutions fondées sur la nature. Elles sont adaptées au contexte local et rendent les lieux de vie et de travail durables et désirables pour tout le vivant. Parmi les solutions figurent des micro-forêts urbaines, des haies fruitières et des toitures végétalisées. Dès que cela est possible, les parties prenantes sont sensibilisées aux enjeux environnementaux et aux bienfaits de la nature en proposant des plantations en mode participatif.

Le projet va au-delà de la végétalisation, il s'agit de renaturer.



LinkedIn



Amela DU BESSEY
Co-fondatrice
DU SAFRAN SUR LES TOITS



Credit photo : BienElevées



Anne DESMAISON
Fondatrice, responsable
opérationnelle et technique
OliviAnne



Credit photo : OliviAnne

MED'INNOVANT LES LAURÉATS 2023

LAURÉAT DÉFI #5

DÉVELOPPER DES MOBILITÉS DÉCARBONÉES POUR LES ACTIVITÉS DES ARTISANS ET DES COMMERÇANTS

MOBYLUS

Année de création : 2021

Fondateur : **Julien COTTA**

Localisation du siège : **Le Plessis-Robinson (92)**



www.mobylius.com

L'autopartage de proximité en toute confiance

La voiture reste souvent incontournable pour nos déplacements personnels ou professionnels. Pourtant, elle coûte jusqu'à 6000 euros par an, alors qu'elle reste immobile en moyenne 95% du temps. Partager ces véhicules entre entreprises ou particuliers du même immeuble ou du même quartier permet à l'ensemble de cette communauté de réaliser des économies et de baisser son bilan carbone.

Pour lever les légitimes freins psychologiques ou techniques à de tels changements d'habitudes, Mobylius propose un cadre, des outils et des services pour un autopartage de proximité en toute confiance : création et animation de la communauté, outils de gestion des véhicules et de l'autopartage, jusqu'à la fourniture des véhicules eux-mêmes si besoin.



LinkedIn



Julien COTTA
Fondateur
Mobylius



Credit photo : Mobylius

LES BÉNÉFICES POUR LES LAURÉATS

► **PACKAGES À HAUTE VALEUR AJOUTÉE D'UNE DURÉE D'1 AN ALLIANT BOOST FINANCIER ET ACCOMPAGNEMENT**

► **MISES EN RELATIONS CIBLÉES ET PUSH VISIBILITÉ POUR UN ANCRAGE BUSINESS CONCRET !**

BOOST FINANCIER

50 000 € à partager entre les lauréats
5 défis = 5 prix du jury

PASS TERRITOIRE

- Un **laboratoire d'expérimentation** permettant de tester et démontrer la solution innovante : l'EcoCité Euroméditerranée*
- **Visite personnalisée du périmètre** d'intervention de l'Etablissement Public d'Aménagement avec un représentant d'Euroméditerranée afin d'étudier les potentialités de **champs d'application de l'innovation primée**

PUSH VISIBILITÉ

- **Picth de 5 minutes**, devant le grand public lors de la cérémonie de remise des « **Prix du jury - Défis 2023** » (22 novembre à La Coque** - Marseille)
- **Communication** presse et réseaux sociaux, site internet
- Diffusion sur la **chaîne YouTube d'Euroméditerranée** d'une interview vidéo du lauréat présentant sa solution innovante



PACKAGE D'ACCÉLÉRATION

- Une **session de travail de 2 heures** avec le Directeur du développement, de la stratégie et de l'innovation et le Responsable ingénierie du développement durable d'Euroméditerranée pour définir les modalités d'implémentation de la solution primée sur le territoire d'intervention de l'EcoCité Euroméditerranée
- Organisation d'un **RDV de 2 heures avec le parrain** référent du défi porté et primé (suivi du déploiement de la solution primée au sein d'un comité de pilotage ad hoc)
- Intégration gratuite (soft landing) durant **3 mois au sein de l'accélérateur P.Factory**
- **Accompagnement juridique** par le **Cabinet FIDAL** : une réunion de travail de 2 heures portant sur le droit de la propriété intellectuelle et des technologies de l'information, le droit des contrats, le droit des sociétés, le droit immobilier
- 3 mois d'accès au sein de la **manufacture partagée ICI Marseille** ainsi qu'à son programme d'accompagnement « Coup de main » pour le lauréat du prix DEFI #5 (1 mois pour les lauréats des 4 autres défis)
- **Mises en relations** ciblées avec les partenaires associés au concours et les structures relais (incubateurs, accélérateurs, pôles de compétitivité)
- Intégration à **EMUL** (Euroméditerranée Metropolitan Urban Lab), réseau de partenaires industriels d'Euroméditerranée qui travaille au développement de solutions innovantes sur les thématiques de la ville durable méditerranéenne
- Une **adhésion** gratuite d'un an à **La Cité des Entrepreneurs d'Euroméditerranée** (association économique cofinancée par l'Etablissement Public d'Aménagement qui a pour objectif d'animer et de mettre en réseau plus de 250 chefs d'entreprises qui souhaitent être associés à la dynamique économique portée par l'EcoCité Euroméditerranée)
- 2 heures de **conseil sur-mesure/coaching** en relations presse et communication corporate par l'**agence TBWA** (1x2h ou 2x1h)

* 480 hectares localisés sur les 1^{er}, 2^{ème}, 3^{ème}, 14^{ème} et 15^{ème} arrondissements de Marseille. ** Centre d'Innovation et d'Événementiel digitalisé d'Aix-Marseille - <http://lacoque-numerique.fr/>



UN SUCCÈS RENOUVELÉ DEPUIS 2010

Euroméditerranée a toujours fait de l'innovation un « marqueur » fort de son intervention en expérimentant les boucles de thalassothérapie, en projetant une plateforme de traitement et de recyclage de terres polluées, en réalisant la ville mixte fonctionnelle d'aujourd'hui, en imaginant la ville hybride de demain.

Depuis 2010, le concours de solutions MED'INNOVANT a stimulé et challengé plus de **500 porteurs de projets** éco-innovants, récompensé près de **50 lauréats** et accueille en moyenne plus de **100 participants** lors de la cérémonie de remise des prix.

L'ÉVOLUTION DE MED'INNOVANT AU FIL DES ANNÉES

2010

UNE PREMIÈRE ÉDITION LOCALE

Propulsée par la notoriété de la Cité des Entrepreneurs d'Euroméditerranée, la première édition du concours MED'INNOVANT a rencontré un succès certain. L'ambition des organisateurs était de repérer et valoriser les entreprises et associations ayant mené à bien des projets innovants et durables sur le territoire marseillais, pouvant s'intégrer à la dynamique urbaine d'Euroméditerranée.

2014

L'OPPORTUNITÉ DE TESTER LES SOLUTIONS DANS LE LABORATOIRE « EUROMED »

En 2014, le jury et les partenaires du concours MED'INNOVANT ont choisi de mettre en lumière des projets dont la technologie pourrait être déployée à Marseille. La liste des bénéficiaires inclus dans le « Package lauréat » s'allonge et propose une toute nouvelle dotation territoriale : la possibilité de tester les innovations sur le périmètre de l'Ecocité et de l'îlot Allar (Smartseille) d'Euromed 2.

2017

ZOOM SUR L'ACTIVITÉ PORTUAIRE DE LA VILLE MÉDITERRANÉENNE DE DEMAIN

Historiquement orienté « smart city », le concours MED'INNOVANT s'est ouvert à la question du smart port en 2017.

Les problématiques liées à la mobilité, les systèmes d'information portuaire, les infrastructures numériques, les relations ville-port ou la gestion des escales ont été mises à l'honneur en 2017.

La remise des prix s'est déroulée pour la première fois à La Coque by Euroméditerranée, site vitrine d'Aix-Marseille French Tech Région Sud.

2019

PLACE À LA TECH AFRICAINE AVEC MED'INNOVANT AFRICA

Face au succès grandissant de MED'INNOVANT, Euroméditerranée a décidé de lancer en 2019 MED'INNOVANT Africa, une variante du concours en partenariat avec le Forum Emerging Valley. Réservée à la Tech Africaine, cette première édition avait pour ambition de repérer, promouvoir et tester des projets urbains innovants des lauréats. Près de 180 start-ups ont candidaté, toutes attirées par la possibilité d'expérimenter leurs solutions à l'échelle d'une métropole européenne et l'opportunité de s'ouvrir aux marchés européens.

2020

UN CONCOURS MED'INNOVANT ÉVOLUTIF

Alors que l'actualité 2020 a été rythmée par les questions de santé liées à la COVID-19, le concours MED'INNOVANT a continué à cultiver son attractivité. Les candidats ont été invités pour la première fois à relever des défis thématiques passionnants en lien avec les circuits courts, les bâtiments évolutifs et résilients, les e-services ou les systèmes multi-énergies.

LES LAURÉATS PRÉCÉDENTS

le PARVIS
des ARTS

GENESIK

VIVA COEUR

Velance

idova

BENTO

CROSSLUX

DUALSUN

lemontri

Rendez-vous Cités nous

TOTEM
mobi

VOISIN
MALIN

borneo

FREG

SUNPARTNER
Technologies

Grandir
& Queer

FENOTEK

Antalios

Castor
by mind

SOLCÈLE

wever

mgi

R-AEDIFICARE

QISTA

Intellinium

GEOCORAIL

ombrea

Kouran Jabo

NEOLITHE

MODUS
ÆDIFICANDI

Mini
Green Power

QARNOT
COMPUTING

Graffiti

BOXLABS

nouvelis

Panga

ENTENT

Urbasense

MARKLIX

BACKACIA

NEOLITHE

NIELSEN
CONCEPT

vooter

Kocliko

IMOBLADE
Tame the Sun

GWILEN

AQUATECH
INNOVATION

kipsun
energy efficiency

COOL ROOF

13 ATIPIK
KAR LE CHOCOLAT TENDRE

MED'INNOVANT LES PARTENAIRES ASSOCIÉS

SAINT-GOBAIN DISTRIBUTION BÂTIMENT FRANCE

Saint-Gobain Distribution Bâtiment France (SGDB France), filiale du Groupe Saint-Gobain, est le premier distributeur de matériaux de construction en France, au service des professionnels et de ceux qui s'investissent dans l'amélioration de leur habitat.

[sgdb-france.fr]

ENGIE

ENGIE inscrit la croissance responsable au cœur de ses métiers (électricité, gaz naturel, services à l'énergie) pour relever les grands enjeux de la transition énergétique vers une économie sobre en carbone : l'accès à une énergie durable, l'atténuation et l'adaptation au changement climatique et l'utilisation raisonnée des ressources.

[engie.com]

EIFFAGE IMMOBILIER

Eiffage Immobilier est une filiale du groupe Eiffage, 3^e acteur français de BTP et de concessions, qui compte 70400 collaborateurs dans le monde dont 700 dans le sud-est de la France. Elle opère avec un modèle de constructeur-promoteur unique en France. Eiffage Immobilier fédère de multiples activités : logements résidentiels, résidences dédiées aux seniors, étudiants ou jeunes actifs, résidences de tourisme ou d'affaires, hôtels, immobilier d'entreprise, urbanisme commercial et aménagement urbain.

[eiffage-immobilier.fr]

REDMAN

Depuis près de 15 ans, REDMAN est un acteur économique spécialisé dans les opérations immobilières complexes. En pratique, c'est la combinaison d'une organisation indépendante et de compétences pluridisciplinaires, capable d'innover pour résoudre les complexités d'un projet.

[redman.fr]



MED'INNOVANT LES PARTENAIRES ASSOCIÉS

ICI MARSEILLE

ICI Marseille est une manufacture partagée implantée dans le nouvel écoquartier « Les Fabriques ». Sur 3 500 m², elle permet à plus de 200 entrepreneurs de concevoir, prototyper, fabriquer et s'entraider au quotidien. En échange d'un abonnement, les designers, artisans, ingénieurs, makers peuvent prendre un atelier et accéder à un parc de plus de 50 machines professionnelles (bois, métal, fabrication numérique, maroquinerie, usinage...), des formations, de l'accompagnement au développement grâce à la communauté du réseau Make ICI et le soutien de Linkcity & UrbanEra.

[makeici.org]

LA CITÉ DES ENTREPRENEURS

Créée il y a 20 ans, la Cité des Entrepreneurs d'Euroméditerranée fédère les entreprises autour du projet d'aménagement et de développement économique : Euroméditerranée. Ce réseau économique incontournable apporte à ses 250 adhérents une opportunité unique de participer à la mutation de ce territoire à travers des actions de networking où l'innovation tient une place prépondérante.

[la-cite.com]

P.FACTORY

Créé par 60 entrepreneurs expérimentés, P.FACTORY est une SAS qui fait grandir les startups à fort potentiel de croissance en leur apportant du chiffre d'affaires, en les aidant à obtenir des financements (subventions, prêts, capitaux) et des avantages (privilèges, accompagnement).

[pfactory.co]

FIDAL

Le cabinet d'avocats FIDAL a mis en place une offre de services juridiques et fiscaux dédiée aux start-up les plus talentueuses et audacieuses leur permettant de bénéficier notamment d'une expertise en matière de stratégie de propriété industrielle et d'une expertise juridique et fiscale complète particulièrement en matière de capital investissement.

[fidal.com]



MED'INNOVANT

LES PARTENAIRES RELAIS

Accélérateur M

www.accelerateurm.com

Aix-Marseille-Provence Métropole

www.ampmetropole.fr

La French Tech Aix-Marseille Région Sud

www.lafrenchtech-aixmarseille.fr

ANIMA

www.anima.coop

BTP 13

www.d13.ffbatiment.fr

Capenergies

www.capenergies.fr

Citeo

www.citeo.com

Citeos

www.citeos.fr

Club Immobilier Métropole Provence (CIMP)

www.linkedin.com/company/club-immobilier-mp/

Éa éco-entreprises

www.ea-ecoentreprises.com

E-CouveuZ'

(Provence Création d'Entreprises)

www.e-couveuz.fr

Efficacity

efficacity.com

EMERGING Valley

www.emergingvalley.com

Grand Luminy Technopôle

www.grandluminy.com

Incubateur Belle De Mai

www.lafriche.org

Impulse partners

impulse-partners.com/fr

LiNXEO

www.linxeo.com

Make it Marseille

www.makeitmarseille.com

Marseille Innovation

www.marseille-innov.org

Medinsoft

www.medinsoft.com

Pôle Mer Méditerranée

www.polemermediterranee.com

Provence Angels

www.provenceangels.com

Provence Promotion

www.investinprovence.com

Région Provence-Alpes-Côte d'Azur

www.maregionsud.fr

risingSUD

www.risingsud.fr

Technopole de l'Environnement Arbois-Méditerranée

www.arbois-med.com

THE NEXT SOCIETY

www.thenextsociety.co

Union pour les entreprises des Bouches-du-rhône (Upe 13)

www.upe13.com

Urbanwave

www.urbanwave.fr

Ville de Marseille

www.marseille.fr





EUROMÉDITERRANÉE

Établissement Public d'Aménagement - Marseille

MED'INNOVANT 2023

CONTACT PRESSE :

PRESSE RÉGIONALE

Juliette Keller

juliette.keller@euromediterranee.fr

06 77 03 48 20

PRESSE NATIONALE ET SPÉCIALISÉE

Grégoire Husler

gregoire.husler@tbwa-corporate.com

06 70 10 64 35

Établissement Public d'Aménagement Euroméditerranée

79 boulevard de Dunkerque

13002 Marseille

POUR CANDIDATER, POUR DEVENIR MEMBRE ASSOCIÉ OU RELAIS...

CONTACT OPERATIONNEL

Wulfran GAUCHEROT

Chef de Projet Utilisateurs

Direction du Développement Economique

wulfran.gaucherot@euromediterranee.fr

04 91 14 45 72



WWW.EUROMEDITERRANEE.FR

Création : www.warrencielcreation.fr
©Camille Moirenc
Laurence Fillon
Valentin Chalandon
Jérôme Cabanel
D.R.

ILS SONT PARTENAIRES ASSOCIÉS EN 2023

